



17 FEVRIER 2024

3^{ème} Rallye Régional de la Haute Vallée d'Azergues GUIDE DU SPECTATEUR



asacentature.com

MODERNE VHC - VHRS



LAMURE
SUR
AZERGUES



Saint-Didier-sur-Beaujeu



Saint-Nizier
d'Azergues



LE PERRÉON



VAUX



Claveisolles



Le Magasin des Pilotes



Pâtisserie - Peinture - Faux-plafonds
Sols souples - Décoration



SÉCURITÉ RALLYE

FFSA



AMIS SPECTATEURS,
LES SEULS
ENDROITS
AUTORISÉS
SONT
**MATÉRIALISÉS
PAR DU VERT***
SUIVEZ LES FLÈCHES !



* LES ENDROITS NON-MATÉRIALISÉS SONT PAR DÉFAUT INTERDITS

LA SÉCURITÉ EN RALLYE, C'EST L'AFFAIRE DE TOUS

Rallye HVA 2024 **SOMMAIRE**

EDITORIAL	4
PARCOURS GENERAL.....	5
HORAIRES	7
ES 1/3/5 et ZONES PUBLIQUES	8
ES 2/4/6 et ZONES PUBLIQUES	12
COMMUNES TRAVERSEES :	16
- Lamure-sur-Azergues	17
- Saint-Didier sur Beaujeu	17
- Saint-Nizier d'Azergues	18
- Vaux-en-Beaujolais	18
- Claveisolles	19
- Le Perréon	19
CONSIGNES DE SECURITE	20
SPONSORS DE L'EPREUVE	22
Liste des engagés	26
PALMARES 2022 et 2023	48
REMERCIEMENTS	50

Rallye HVA 2024 **SUR INTERNET**

Vous trouverez toutes les informations du rallye sur notre site internet asacentaure.com/rallye-haute-vallee-dazergues-2024

- parcours,
- liste des engagés,
- résultats des spéciales,
- liste des partenaires et des sponsors,
- actualités de l'ASA Centaure,
- ou pour vous abonner à notre newsletter.



Vous pouvez aussi vous abonner à notre chaîne Youtube :

Tous les membres de l'ASA Centaure que je préside, sont heureux de vous présenter la troisième édition du rallye de la Haute vallée d'Azergues. Nos 2 fidèles partenaires, l'écurie Haute Azergues et le Team RPM seront encore à nos côtés pour organiser cette fête du rallye.

Cette épreuve est ouverte aux voitures des catégories Moderne, VHC et VHRS. Au moment d'écrire ces quelques lignes, nous nous attendons à ce qu'environ 110 équipages s'engagent (75 la première année). C'est une satisfaction et une récompense pour le travail accompli par toutes les équipes depuis 3 ans.

J'ai déjà rappelé ici même, qu'organiser un rallye de nos jours n'est pas une mince affaire. Au-delà des contraintes réglementaires, il faut mobiliser de nombreux bénévoles, des commissaires pour sécuriser le parcours ; un rallye est une affaire de sécurité très importante pour le public et pour les équipages. Il faut aussi pouvoir compter sur les acteurs économiques de la région, la plupart d'entre eux s'engagent à nouveau financièrement et nous les remercions vivement. Alors soyez attentifs à leur présence dans ce guide et si vous êtes à la recherche d'un artisan, d'une entreprise, d'un spécialiste ou d'un restaurateur, pensez à eux !

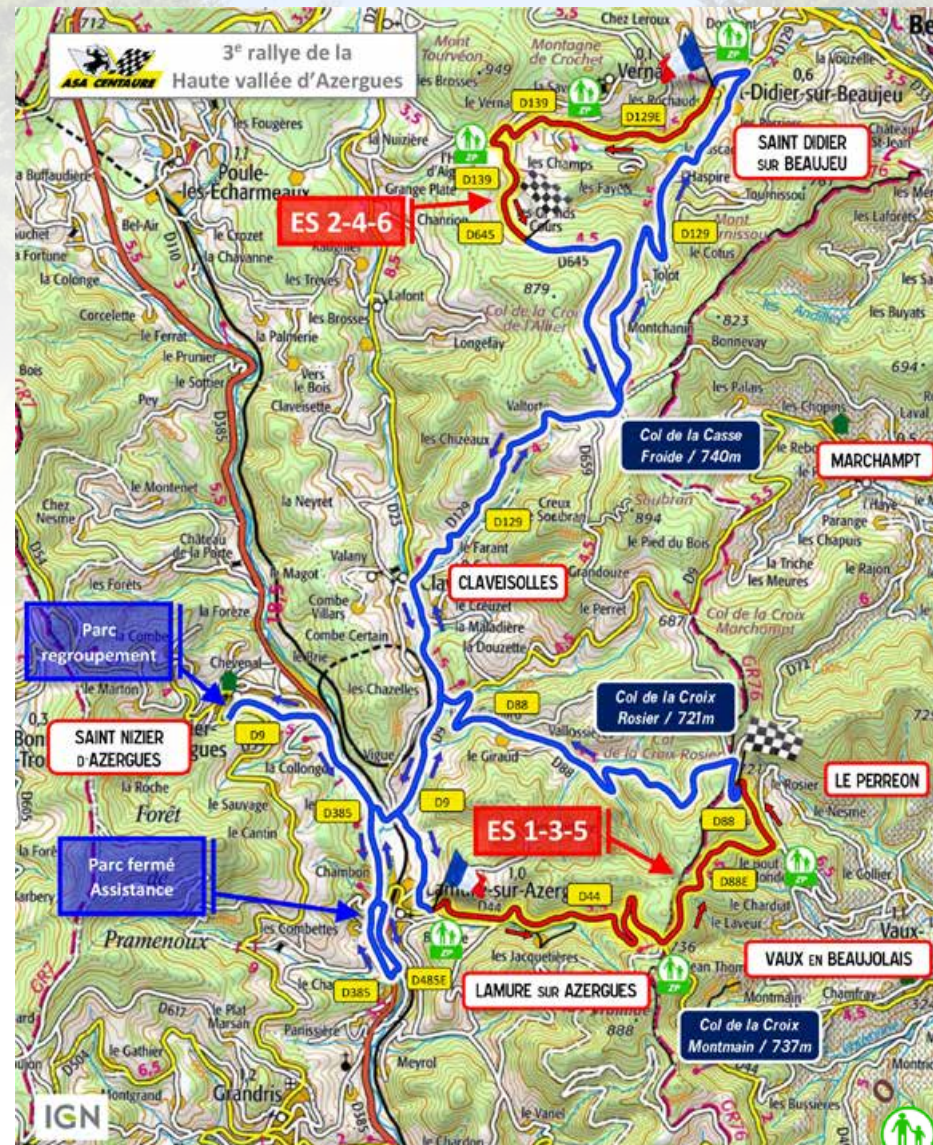
Nous sommes également reconnaissants pour l'implication des communes traversées qui nous permettent d'emprunter leurs routes ou leurs parkings ; il s'agit des communes de Lamure-sur-Azergues, Saint-Didier-sur-Beaujeu, Saint-Nizier-d'Azergues, Le Perréon, Claveisolles, Marchamp et Vaux-en-Beaujolais. J'ai une pensée particulière pour les artisans et les entreprises de la zone industrielle de Lamure-sur-Azergues qui prêtent leurs voies d'accès ou leurs parkings privés pour que les équipages puissent installer leurs assistances dans de bonnes conditions dès le vendredi, merci !

Depuis le bord de la route, le spectacle du rallye ne se dément pas. Les sensations de vitesses ou de glisses procurées par le passage des véhicules est toujours aussi impressionnant. Il en faut de la dextérité pour piloter de tels bolides ! L'entente pilote/copilote est primordiale. Les voitures sont préparées avec soin par des passionnés compétents... alors encouragez-les lors de leurs passages.

Nous vous souhaitons un bon spectacle au bord des routes et surtout, n'oubliez pas de respecter les consignes de sécurité présentées dans ce guide pour que la fête perdure !



Georges TABARD
Président de l'ASA Centaure



Merci de respecter les zones réservées au public, pour votre sécurité et celle des équipages :



S É C U R I T É R A L L Y E

Fédération Française du Sport Automobile **FFSA**

« Vous aimez le rallye.

Respectez la signalisation, et les consignes des commissaires...

...pour profiter du spectacle en toute sécurité... »

Cordialement : CDR - Description - E. Pivard

Sébastien

Selection Libellé - Photo Citroën
Nominale Champion du Monde
et Assommoir de France aux Collaps



www.ffsa.tv

www.ffsa.org

Rallye HVA 2024 HORAIRES - SAMEDI 17 FEVRIER 2024

3^e rallye régional - Moderne

3^e rallye VHC - Véhicule Historique de Compétition

2^e rallye VHRS - Véhicule Historique de Régularité Sportive

Ordre de départ : VHC - Modernes - VHRS

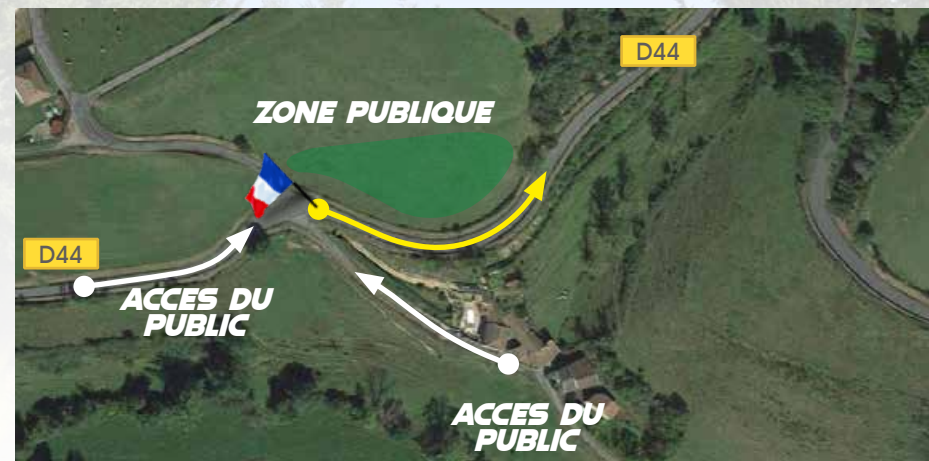
CH	Lieux	ES	Liaison	Total		1 ^{ère}	Dernière
ES		Distance	Distance	DISTANCE	T.I.	Voiture	Voiture
	Départ Etape 1						
CH 0	Sortie Parc Fermé/Entrée Parc Assis.					8H15	10h45
	ASSISTANCE - Lamure s/Azergues						
					0h30		
CH 0A	Sortie Parc Assistance - Cofôret		1,05	1,05		8H45	11h15
CH 1	Sur TP à D - Sortie Lamure s/Azer		3,90	4,95	0h12	8H57	11h27
ES 1	CROIX MONTMAIN	8,58			0h03	9H00	11h30
CH 2	Sur D129E - Parking salle des fêtes		19,00	32,53	0h40	9H40	12h10
ES 2	SAINT DIDIER S/BEAUJEU	4,75			0h03	9H43	12h13
CH 2A	Entrée Parc de Regroupement		14,34	51,62	0h28	10H11	12h41
	REGROUPEMENT Saint Nizier d'Azergues						
					1h00		
CH 2B	Sortie Parc Regroupement		0,10	51,72		11H11	13h41
CH 2C	Entrée Assistance Lamure s/Azer		4,29	56,01	0h10	11H21	13h51
	ASSISTANCE - Lamure s/Azergues						
					0h45		
CH 2D	Sortie Parc Assistance - Cofôret		1,05	57,06		12H06	14h36
CH 3	Sur TP à D - Sortie Lamure s/Azer		3,90	60,96	0h12	12H18	14h48
ES 3	CROIX MONTMAIN	8,58			0h03	12H21	14h51
CH 4	Sur D129E - Parking salle des fêtes		19,00	88,54	0h40	13H01	15h31
ES 4	SAINT DIDIER S/BEAUJEU	4,75			0h03	13H04	15h34
CH 4A	Entrée Parc Regroupement		14,34	107,63	0h28	13H32	16h02
	REGROUPEMENT Saint Nizier d'Azergues						
					0h45		
CH 4B	Sortie Parc Regroupement		0,10	107,73		14H17	16h47
CH 4C	Entrée Assistance Lamure s/Azer		4,29	112,02	0h10	14H27	16h57
	ASSISTANCE - Lamure s/Azergues						
					0h40		
CH 4D	Sortie Parc Assistance - Cofôret		1,05	113,07		15H07	17h37
CH 5	Sur TP à D - Sortie Lamure s/Azer		3,90	116,97	0h12	15H19	17h49
ES 5	CROIX MONTMAIN	8,58			0h03	15H22	17h52
CH 6	Sur D129E - Parking salle des fêtes		19,00	144,55	0h40	16h02	18h32
ES 6	SAINT DIDIER S/BEAUJEU	4,75			0h03	16h05	18h35
CH 6A	Entrée Parc Repositionne. St Nizier		14,34	163,64	0h28	16H33	19h03
	REPOSITIONNEMENT						
					0h27		
CH 6B	Sortie Parc Repositionnement		0,10	163,74		17H00	19h30
CH 6C	ARRIVEE Podium Lamure s/Azergues		4,49	168,23	0h10	17H10	19h40
	ENTREE PARC FERME						
	Total Etape 1						
		39,99	128,24	168,23			

Spéciale Croix Montmain :

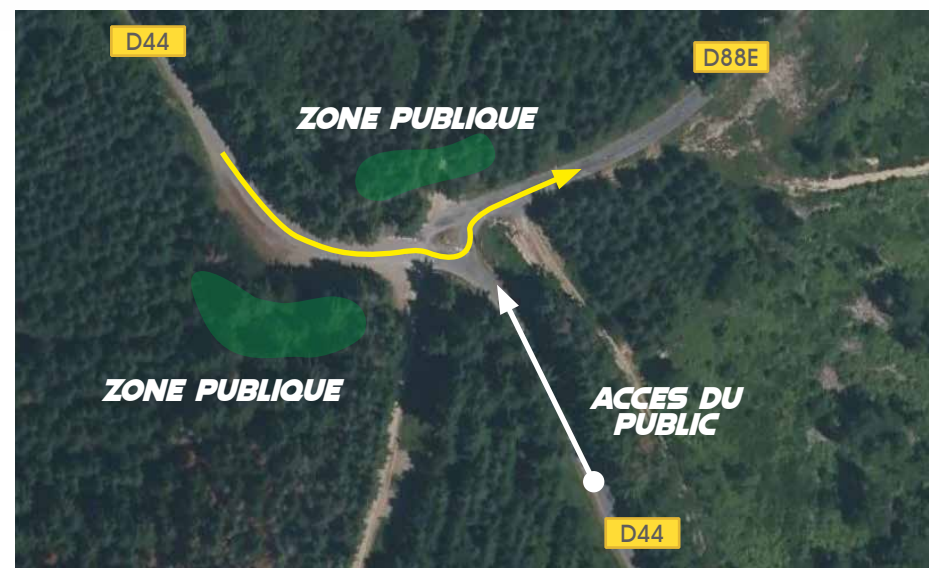
- Longueur : 8,58km
- Dénivelé : 350m
- Horaires de la 1^{ère} voiture :
ES1 = 9h00
ES3 = 12h21
ES5 = 15h22



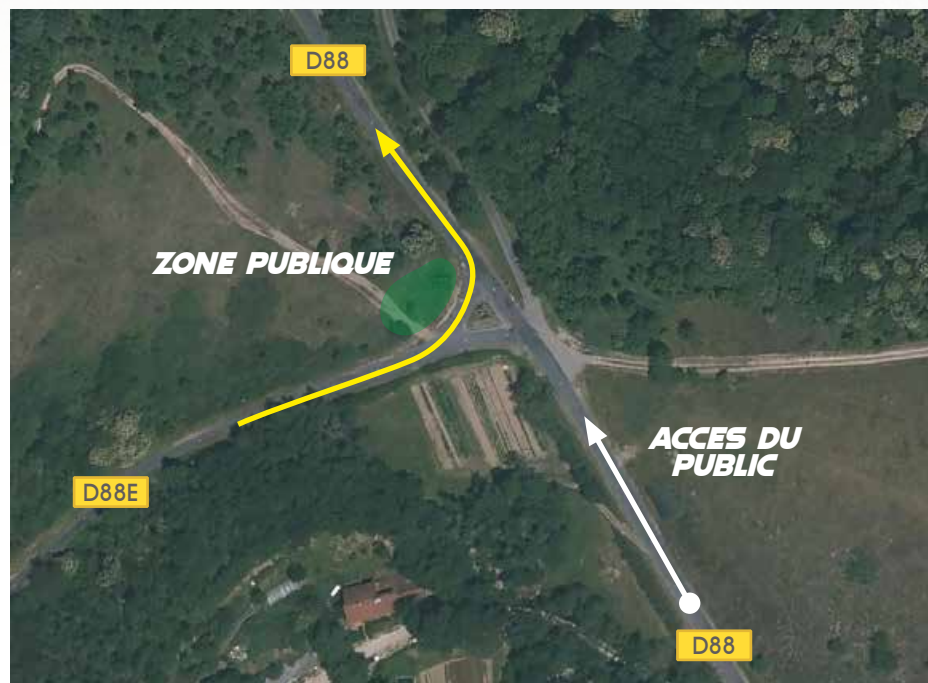
Au départ de l'épreuve spéciale :



Au col de la Croix Montmain :



A l'intersection de la D88 et de la D88E (Pierre plate) :



DES PRODUITS
HAUTES PERFORMANCES

MecaTech
PERFORMANCES

MADE IN FRANCE

MecaTech partenaire du
Rallye de la Haute
Vallée d'Azergues

Découvrez
LES PRODUITS COMPÉTITION
sur notre stand

**Gamme
Compétition**

DEPUIS
1965

www.mecatech-performances.com

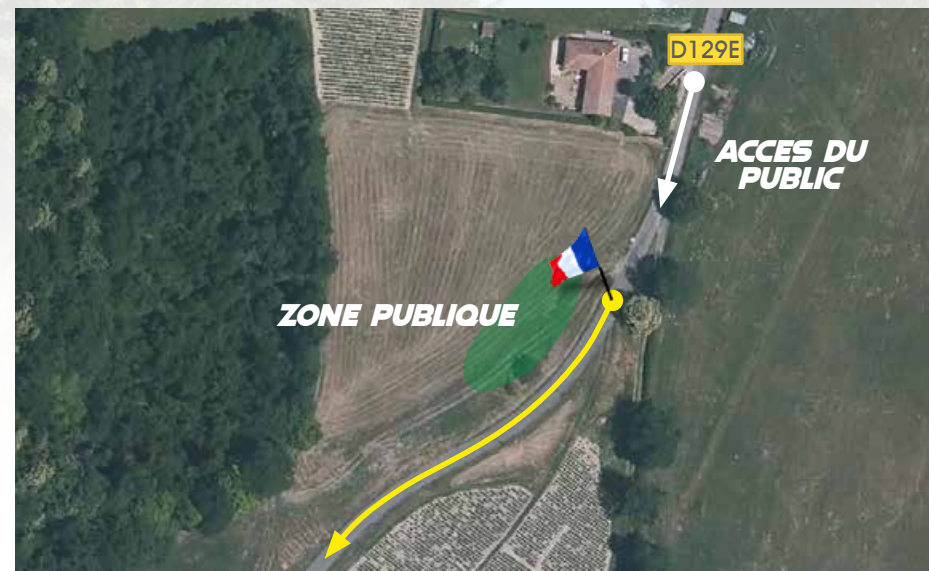
MecaTech DISTRIBUTION - 6 rue Jules Guesde, 69360 St-Symphorien d'Ozon - Tél : +33 (0)4 37 25 16 16

Spéciale Saint-Didier-sur-Beaujeu :

- Longueur : 4,75km
- Dénivelé : environ 300m
- Horaires de la 1^{ère} voiture :
ES2 = 9h43
ES4 = 13h04
ES6 = 16h05



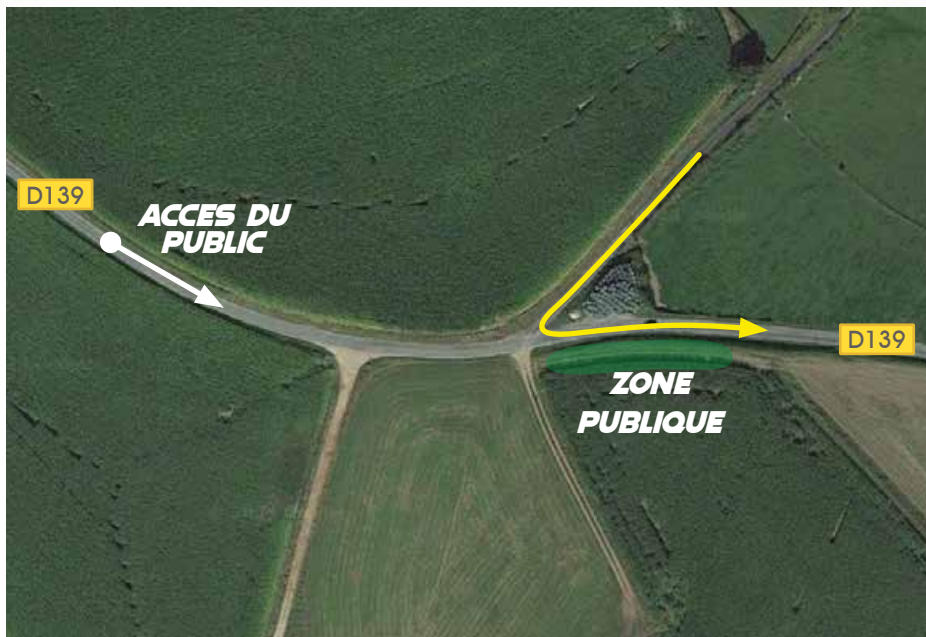
Au départ de l'épreuve spéciale :



Au croisement de la D129E et de la D139 :



Au croisement de la D139 et de la Rte de Tourveon :



Le Magasin des Pilotes

stilo **sparco** **AM RACING** **3MO** **HANKOOK XPERIENCE**

W **LAZER** **MOTUL** **HANKOOK Competitor** **CL BRAKES** **BERINGER** **Red Bull Business**

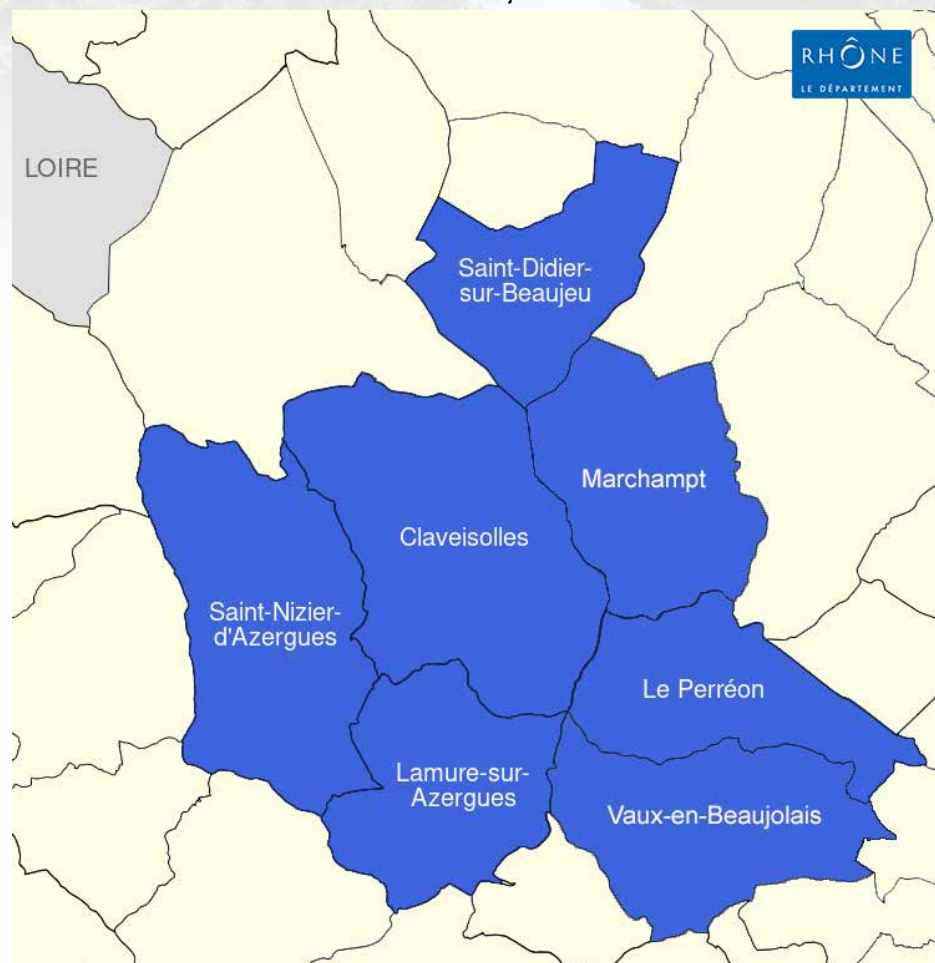
LEMAGASINDESPILOTES.FR
LEMAGASINDESPILOTES
+33 (0)4 72 28 86 97
17 RUE DU VERCORS 69960 CORBAS

PHOTO NICOLAS MILLET

Rallye HVA 2024 COMMUNES TRAVERSEES

Les 7 communes traversées par le rallye sont elles-mêmes situées sur 4 cantons et sur 3 communautés de communes du département du Rhône :

- Lamure-sur-Azergues du Canton de Tarare, Saint-Nizier-d'Azergues, Claveisolles du Canton de Thizy-les-Bourgs appartiennent à la communauté de communes de l'Ouest Rhodanien,
- Le Perréon du Canton de Gleizé appartient à la communauté d'agglomération Villefranche-Beaujolais-Saône,
- Saint-Didier-sur-Beaujeu et Marchamp du Canton de Belleville-en-Beaujolais appartient à la communauté de communes Saône-Beaujolais.



Située à 50 km au nord-ouest de Lyon, à 25 km à l'ouest de Villefranche sur Saône, au pied du col des Echarmeaux, Lamure sur Azergues est une commune de 1159 habitants, à la limite nord du canton de Tarare. Depuis le 1er janvier 2014 la commune fait partie de la Communauté de communes de l'Ouest Rhodanien (COR). Proche du Beaujolais viticole (Vaux en Beaujolais étant une des communes limitrophes), son espace se partage entre agriculture et forêts ce qui est propice aux promenades. Ce cadre attire également de nombreuses personnes, résidents secondaires ou vacanciers, amenant la population à doubler durant l'été. Le tourisme vert est bien présent puisque plusieurs sentiers pédestres permettent de découvrir de magnifiques points de vue de la vallée d'Azergues et du Beaujolais. De plus, chaque année, des randonnées sont organisées dans le secteur. A Lamure même ou dans ses environs, différentes structures (hôtels, gîtes ruraux, camping,...) peuvent accueillir les touristes. Des renseignements complémentaires sont disponibles dans la rubrique tourisme. La commune a également une vocation sportive. Différentes manifestations importantes se déroulent tous les ans dans la commune (courses de côte de voitures, motocross, montée impossible). La vie associative est aussi très dynamique puisqu'une trentaine d'associations œuvre au sein de la commune. La commune de Lamure sur Azergues, sa rivière, cette vallée entourée de forêts sont autant d'atouts pour que résidents ou touristes y trouvent ou y découvrent la douceur de vivre.



La commune est nichée entre la Vallée de l'Ardières et le Mont Touréon, fermée dans la partie sud par le col de la Casse Froide. Ce village de moyenne montagne est entouré de prairies, de belles forêts sur les sommets et de vignes sur les coteaux les mieux exposés. La commune est partagée en deux agglomérations, le Bourg avec ses maisons de pierres bleues (issues de la carrière de porphyre exploitée près du Bourg) et le hameau des Dépôts, situé sur la route de Beaujeu aux Echarmeaux. C'est la partie la plus agglomérée du village où quelques commerces demeurent. C'était, autrefois, le lieu de rencontre des négociants en vin, et un axe commercial entre le Beaujolais et Paris. Le magnifique caveau des Vins Tête en reste le témoin. Des circuits pédestres, aux dénivelés importants, font découvrir d'agréables panoramas vallonnés.





Village des monts du haut-beaujolais distant de 55 kms de la métropole lyonnaise.

L'altitude de la commune se situe entre 390 et 907 mètres, sa superficie de 2420 hectares, et sa population est de 800 habitants.

L'activité du bois et l'artisanat sont très présents dans la commune.

Différentes associations (APE, boules, Team ASN sport, comité des fêtes, Gym, chasse, Draconyr, fêtes des classes) animent tout au long de l'année notre village.

Plusieurs sentiers pédestres permanents et entretenus sont régulièrement empruntés par des marcheurs.

C'est sur le territoire de Saint-Nizier que vous découvrirez le célèbre tunnel de la boucle et les cinq viaducs. Ces ouvrages réalisés au début du siècle dernier avaient pour but, tout en gagnant de l'altitude de desservir la commune voisine de Claveisolles.

Niché dans son vallon, le Château de Pramenoux, ancienne possession des sires de Beaujeu a fière allure. Nous l'admirons depuis la route Laurent Bonnevey.

Après avoir traversé le bourg, la route gagne rapidement de l'altitude pour atteindre le col de Favardy (à 874 mètres) plus haut col routier du Rhône.



Il y a dans le Beaujolais des villages aussi beaux les uns que les autres, visités par de nombreux touristes en quête de découvertes, de collines, de vallées ou de rencontres. Il se trouve que chez nous à Vaux en Beaujolais, « Clochemerle », vous ne serez que satisfait. Le Beaujolais a développé ses cultures aux dépens d'une forêt de hêtres et de chênes, non uniforme, clairsemée et peut-être buissonnante, sur des versants secs et particulièrement ensoleillés où prospère aujourd'hui la vigne.

On a donné le nom de « côte du Beaujolais » aux talus couverts de vignes.

En l'an mille, les moines de Cluny plantent les premières vignes et c'est au XVème siècle que le vignoble occupe la majeure partie du terrain.

A partir du XIIème siècle, le village se construit en étagements successifs sur le socle pentu du relief et révèle ainsi une silhouette harmonieuse. Les routes et chemins de la commune permettent de découvrir aisément la variété de nos paysages. Dans notre église romane certainement édifiée au XIIème siècle, les seuls témoignages existants sont les éléments de décors (chapiteaux et bandes lombardes) réemployées au moment de sa reconstruction au XVIIIème siècle et le clocher, inspiré du style clunisien. Le château du XVIIIème siècle avec sa façade de composition classique est sobre et orné d'un fronton triangulaire, dans un parc agrémenté d'arbres centenaires. A découvrir : son pôle oeno-touristique. Sa fresque, sa pissotière, son musée consacrés au roman de Clochemerle. Son caveau. Son auberge gastronomique. Vaux en Beaujolais conjugue tradition, modernité savoir-faire multiples accompagnés d'une vie associative diverse et intense.



Claveisolles

Claveisolles est une commune située au Nord du Département du Rhône qui se caractérise par un paysage très boisé, fortement marqué par l'exploitation forestière et par l'activité agricole. Claveisolles signifie « Les Clés du Soleil » et est reconnu pour ses plus hauts douglas, le château du Sablon et autrefois par son couvent qui a été réhabilité en Maison d'Accueil Spécialisé. Les premiers résidents sont arrivés à la mi-novembre 2022.

La commune accueille un site Natura 2000 concernant un gîte à chauve-souris dans les anciennes mines de Vallossières. C'est un village rural et dynamique de 652 habitants et qui s'étend sur 2 833 ha et où il fait bon vivre. De nombreuses associations animent le village et proposent des activités pour tous les âges (sou des écoles, comité des fêtes, société de chasse, Claveisolles pétanque, interclasses, association des jeunes du Soubran, Club du Bon Accueil, collectif artistique Le Lieu-dit, ...).

Claveisolles compte deux écoles primaires, un collège, un internat, une agence postale et un multi-commerce « Le Comptoir du Bourg » (bar, petite restauration, épicerie, tabac, jeux, dépôt de pain, presse, ...). Pour l'accueil des tout-petits, une micro-crèche a ouvert ses portes en septembre 2022.

Un terrain de jeux se trouve à l'entrée du village et plusieurs sentiers balisés font la joie des randonneurs, vététistes, traileurs et quads. Une randonnée pédestre est organisée chaque année le 3ème dimanche du mois de mars. La commune dispose également d'un terrain de pétanque sur lequel plusieurs concours sont organisés durant l'année. Pour les sports d'intérieur, une salle de sport a été récemment construite et permet la pratique du badminton, du basket, de la gym et du foot en salle. Cet équipement est aussi utilisé par les écoles et les résidents de la MAS. Plusieurs gîtes permettent l'accueil des touristes.

Les principales manifestations de l'année 2023 : dimanche 19 mars, randonnée pédestre / 29 et 30 avril, weekend des conscrits / dimanche 11 juin, brocante / samedi 2 septembre : Poule au Pot.



Nous sommes heureux d'accueillir le troisième rallye de la Haute vallée d'Azergues sur les hauteurs de la commune sur un tracé déjà emprunté par le Rallye Lyon-Charbonnières. Notre village de 1450 hectares a une activité viticole en appellation Beaujolais-Villages et une grande surface de terrain boisée avec Douglas et bois de chauffe.

Le commerce est très présent sur notre territoire avec un Carrefour Contact, un Hôtel-Restaurant Château des Loges, Bars-Restaurants, Salons de Coiffures, Fleuristes, Salon Esthétique. Également des professionnels du Médical et Paramédical. Une Cave Coopérative regroupant 200 Viticulteurs et vinifiant pour 420 hectares de vignes de diverses appellations beaujolaises. Avec 19 associations, les 1555 Perréonnais et Perréonnaises participent activement à la promotion et à la vie de notre village.



Nous partageons tous la même passion pour le rallye et pour les novices, le spectacle est gratuit et facilement accessible !

Plus que jamais, la sécurité est au centre des priorités de toute organisation sportive.

Des zones «public», réservées aux spectateurs, sont ainsi implantées sur chaque épreuve spéciale pour vous accueillir au mieux et garantir la sécurité de chacun. Elles sont indiquées sur place, mais aussi sur ce programme du rallye (cartes détaillées de chaque épreuve spéciale).

Ces zones sont repérables, car fléchées et délimitées par de la rubalise VERTE. Vous devez vous placer sagement derrière ces rubalises et avoir une attitude correcte, pour votre propre sécurité. TOUTES les autres zones sont interdites au public.

Certaines sont en plus délimitées par de la rubalise ROUGE. Ce qui indique que le public est interdit DE VANT et DERRIÈRE !

N'oubliez surtout pas que si le public est mal placé, l'épreuve pourra être neutralisée et tout le monde se retrouvera pénalisé : les spectateurs ne verront pas passer les voitures en action de course, les pilotes effectueront l'épreuve spéciale en liaison et l'organisation prendra du retard...

Autant de désagréments pour tous causés par quelques spectateurs imprudents, inconscients et irrespectueux. Ne prenez aucun risque pour prendre une photo ou une vidéo !

Assurez la sécurité de vos enfants et de vos animaux ! En observant scrupuleusement les règles de sécurité présentées dans ce programme et en suivant les indications et le balisage sur le terrain ainsi que les conseils avisés des commissaires sportifs et des gendarmes, vous aurez les bons repères et vous vous placerez correctement en spéciale.

Soyez prudents et responsables.

Respectez l'environnement qui vous entoure.

Soyez citoyen, la pérennité du rallye dépend du comportement de chacun !

CONSIGNES DE SECURITE

Respectez les consignes des commissaires
Respectez ces panneaux

<p>Course Automobile</p> <p>INTERDIT AU PUBLIC</p> <p>Tout spectateur situé dans cette zone est passible d'une contravention de 4ème classe (135€)</p>	<p>Course Automobile</p> <p>AUTORISE AU PUBLIC</p> <p>Le public est autorisé dans les seules zones délimitées par du fillet vert ou par de la rubalise verte</p>	<p>Course Automobile</p> <p>ITINÉRAIRE D'ÉVACUATION SANITAIRE</p>	<p>NO PUBLIC ZONE INTERDITE</p>
--	--	---	--

RESPECTEZ LES CULTURES ET LES RIVERAINS

Aidez nous en respectant ces consignes

Domaine
Patrick JASMIN

Côte Rôtie
Grands vins des Côtes du Rhône

Une passion pour
un vin d'exception
depuis 4 générations



Le plaisir de recevoir et partager...
Visite de la cave et dégustation
ouvert à tous les clients.

Vente au domaine, cadeaux d'entreprises, expéditions.

jasmin.pa@wanadoo.fr

Domaine Jasmin - 14, rue des maraîchers - 69420 AMPUIS - 04 74 56 16 04

L'ABUS D'ALCOOL EST DANGEREUX POUR LA SANTÉ, CONSOMMEZ AVEC MODÉRATION

Fruits, légumes, agrumes et fruits secs.



Létitia

Marchés de détails et livraison de paniers

06.66.16.50.12

letitia.bonnier@icloud.com

Rejoignez nous sur les réseaux sociaux !

Facebook: Au Jardin de Lété

Instagram: aujardindeleti



SG BOIS

TRAVAUX FORESTIERS
ABATTAGE/DEBARDAGE
CREATION DE PISTE
ACHAT DE BOIS AUX PARTICULIERS
VENTE DE GRUMES ET BILLONS
VENTE DE BOIS DE CHAUFFAGE
REPLANTATION
TRAVAUX SYLVICOLES

925 route de l'Azergues, Longeval
 69870 Chambost-Allières
 Tél. : 04 74 60 17 37
 Email : sarlsqbois@wanadoo.fr
 Site : www.sgbois.fr



Société de Services IT sur-mesure
 avec une vision à 360°

- **Intégration & Expertise**
- **Distribution & Négoce**
- **Solutions Cloud**
- **Services Managés**
- **Cybersécurité**
- **Infogérance**

AVA6 est le partenaire de proximité des PME et ETI. Nos solutions en Infrastructures, Réseaux, Systèmes, Sécurité, Infogérance et Négoce s'adaptent à vos besoins.



www.ava6.fr
 04 81 76 12 16 - contact@ava6.fr

ENGAGÉS EN MODERNE A LA DATE DU 12 FEVRIER 2024

#	Pilote	Copilote	Voiture	Groupe	Classe
0	PERCHE Patrice	PERCHE Eliott	Subaru IMPREZA	FRallyNat	A8
1	PAUGET Pascal	FAUCHER Herve	Skoda FABIA	FRC2	R5/Rally2
2	ROGNON Flavien	PETIT Margot	Skoda FABIA RS	FRC2	R5/Rally2
3	GODARD Ludovic	MAHINC Enzo	Alpine A 110 RGT	FRGT	RGT/FRGT
4	LAMARCHE David	COURTET Jofrey	Alpine A110	FRGT	RGT/FRGT
5	RIGOLET Jerome	GAUTRON Camille	Porsche 991 GT3 CUP	FRGT	GT+
6	CHARVAZ Mickael	BORDAS Robin	Porsche 997 CUP	FRGT	GT+
7	MUNSTER Emmanuel	MUNSTER Matteo	BMW 135i	FRGT	GT10
8	BONNEFOY Roland	BONNEFOY Virginie	Renault CLIO	FRC4	Rally4
9	CHEVALIER Quentin	BLANCHON Corentin	Peugeot 208	FRallyNat	F214
10	GUYOT Nathan	INTILLA Wilfrid	BMW 318 Compact	FRallyNat	F214
11	REVEILLE Philippe	BOURGIN Coralie	BMW COMPACT	FRallyNat	F214
12	MASSE Thierry	PONNET Romain	Renault Clio 3 RS Max	FRallyNat	F214
13	DE MARINIS Ludovic	VACHER Antonin	BMW Z3 2L8	FRGT	GT10
14	LESUEUR Marc	DZIERGWA Alexiane	Renault Clio Ragnotti	FRallyNat	F214
15	VALLÉE Mickael	RIEU Maxime	Peugeot 306 s16	FRallyNat	F214
16	BOUCHARD Alain	VERISSEL CYNTHIA	Subaru IMPREZA	FRallyNat	A8
17	CELLIER Thibaud	GUILARME Frederic	Mitsubishi EVOLUTION 10	FRallyNat	R4
18	BERT Gerard	ZONTA Eva	Subaru IMPREZA	FRallyNat	N4
19	MOSSIERE Lionel	IBANEZ Stephane	Subaru IMPREZA	FRallyNat	N4
20	BONNARDEL Frederick	LAFFONT Sebastien	Renault 5 GT TURBO	FRallyNat	N4
21	DA COSTA Casimir	PIRES Philippe	Renault CLIO	FRC4	R3
22	DEPEYRE Michel	BATISTA Christine	Citroën DS3	FRC4	R3
23	JOMARD Mickael	CHATEAU Axel	Citroën DS3	FRC4	R3
24	DUBUIS Lucas	GARON-GUINAUD Amandine	Renault CLIO	FRC4	R3
25	REYNARD David	MAZALLON Jeremy	Renault Clio R3	FRC4	R3
26	SAGE Jérémy	BEAULIEU Noeile	Citroën Ds3	FRC4	R3
27	BRISGAND Damien	CAVAGNOUD Alexia	Renault CLIO	FRC4	R3
28	MONTANTEME Sylvestre	DELORME David	Renault CLIO S1600	FRC4	A6K
29	FONTAINE Christophe	PACAUD Jeremy	Renault CLIO RS LINE	FRC5	Rally5
30	LAFARGE Jeremy	TERRIER Adelle	Renault CLIO RS	FRC5	Rally5
31	GRAYEL Thomas	MOULARD Amaury	Renault Clio	FRC5	Rally5
32	RAMILLON Hugo	LAMARCHE Ludovic	Renault Clio	FRC5	Rally5
33	CARTIER VICTOR	CORTINOVIS Sandra	Citroën C2R2 MAX	FRC4	R2
34	MOLINA Gerome	BALANDRAT PHILIPPE	Peugeot 208 R2	FRC4	R2
35	BLANC Julien	FERRATON Fanny	Peugeot 208	FRC4	R2
36	DA SILVA Maxence	PAQUELIER Fabien	Peugeot 208 VII	FRC4	R2
37	LAYGUES Benjamin	VERDIER Anais	Citroën C2	FRC4	R2
38	THIBERT Benjamin	THOMASSET Baptiste	Peugeot 208 Vti 125	FRC4	R2
39	NEYRET-GIGOT Alexandre	RATEL LIONEL	Peugeot 208	FRC4	F213
40	CHAVÉROT Florent	FREIRE Nelson	Citroën SAXO	FRC4	F213
41	MABILON Remi	TOMASINI Bruno	Citroën SAXO	FRC4	F213
42	BERCHOUX Yannick	GONIN Amandine	Citroën C2 VTS	FRC4	F213
43	HUSSER Anais	BORDET Amelie	Citroën SAXO	FRC4	F213
44	NAVE Julien	SCHARTNER Mickael	Peugeot 106	FRC4	F213
45	BROTTE Olivier	MAZALLON Gwenaëlle	Renault Clio	FRC4	A7
46	PEZZUTTI Yves	MURCIA Corinne	Renault CLIO	FRC4	A7
47	FARLAY Cedric	BOUCHUT Virginie	Renault CLIO	FRC4	A7
48	ANDREOTTI Anthony	BON Morgan	Peugeot 206 RC	FRC4	A7
49	BORDET Pierre	WETZEL Clara	Renault CLIO RS	FRC4	A7
50	BRUN Anthony	ROGNON Guillaume	Renault CLIO WILLIAMS	FRC4	A7
51	MARION Cedric	LABROSSE Quentin	Peugeot 206 RC	FRC4	A7

52	PERDRIX Kévin	MICHELIN Jessica	Peugeot 306 S16	FRC4	A7
53	BERNIN Cyrille	VIOLLET Frederic	Renault CLIO RS	FRC4	A7
54	SCCELLIER Stéphane	RIQUOIS Joséphine Hana	Renault Megane	FRC4	A7
55	GEOFFRAY Cyril	SOULAS Gregory	Renault CLIO	FRC4	N3
56	NAVARRO RAPHAEL	BERGER REMI	Renault CLIO RS RAGNOTTI	FRC4	N3
57	DUBUIS Sebastien	MARCOU Johan	Renault CLIO	FRC4	N3
58	MOUREAU RÉMY	MOUREAU CHRISTIAN	Seat IBIZA	FRC4	N3
59	MONNIN Christophe	SIROT Loic	Citroën SAXO	FRC4	A6
60	VIAL Romain	GUYONNET Jonathan	Citroën SAXO	FRC4	A6
61	PASSEL Clara	GASTEL Patricia	Ford Fiesta	FRC5	R2J
62	DHUGUES Pierre	CHIRON Ronald	Citroën SAXO VTS	FRC5	F212
63	BOUCHET Kévin	SOLA Mallauray	Peugeot 205 Rallye	FRC5	F212
64	FAURIEL Theo	FAURIEL Sandra	Peugeot 205 RALLYE	FRC5	F212
65	BURNICHON Jean-Paul	DUVERGER Georges	Peugeot 106 RALLYE	FRC5	A5
66	VIOLLET Guillaume	VIOLLET Valentin	Peugeot 106 RALLYE	FRC5	A5
67	MOULIN Valentin	LASSAIGNE Remy	Peugeot 106	FRC5	N2
69	BARNASSON Renaud	FUSTIER Thomas	Peugeot 106	FRC5	N2
70	BERTRAND Gael	ADENOT Fabien	Peugeot 106	FRC5	N2
71	BENEVENT Pierre	BOUCHARD Sarah	Citroën SAXO VTS	FRC5	N2
72	DURAND Cedric	ROUMEGIERAS Gilles	Honda CIVIC EK4	FRC5	N2
73	GUILLAMON Theo	BONNET Florian	Peugeot 106 S16	FRC5	N2
74	CROS Jeremie	AMBLARD Anna	Citroën SAXO	FRC5	N2
75	THOLLET Joris	DEURVEILHER Julien	Peugeot 106 XSI	FRC5	N1
76	DEPRELE Daniel	PERRIER Fabrice	Peugeot 106 XSI	FRC5	N1
77	VIOLLET Kevin	VIOLLET Rachelle	Peugeot 106 XSI	FRC5	N1
78	DEVIGNE Mickael	BOY Marine	Peugeot 106 xsi	FRC5	N1
79	CROZIER Lucas	CROZIER Robin	Peugeot 106 XSI	FRC5	N1
80	CHAMBON Cyril	SIMON PIERRE	Nissan Micra	FRC5	N1
81	PERRIER Paul	PERRIER Chloé	Peugeot 205 junior	FRC5	F211
82	BLANCHARD Yoann	BONA Theo	Citroën SAXO	FRC5	N2Série
83	BOUCAUD Roland	BOUCAUD Ludivine	Peugeot 206 XS	FRC5	N2Série
84	LOCATELLI Kevin	LOCATELLI Léa	Citroën Saxo VTS	FRC5	N2Série
85	POCHON Corentin	MALIN Alan	Peugeot 206 XS	FRC5	N2Série
86	DUMAS Rémy	FERRIERE Pierre-Laurent	Peugeot 106 s16	FRC5	N2Série

ENGAGÉS EN VHC

200	VOLAY Anthony	VOLAY Sylvain	Opel KADET GTE		
201	SAUNIER Julien	VAUCLARE Fred	Porsche 911	4/5	B8
202	DEL FIACCO Jean-Pierre	GODIN Alain	Renault 5 TURBO	4/5	C5
203	PERRAUD Maurice		CG MC FORTUNA	4/5	C8
204	SASSOLAS Jean-Baptiste	ROMERA Cédric	BMW 2002 TI	2	B5
205	LAFAYE Jean Luc	GAILLOT Mylene	Porsche 911 SC	4/5	C8
206	LAMIREL Jérôme	DAL GOBBO Toni	Porsche 911 SC	4/5	C8
208	JANDARD Gérald	DESPLACE Francois	Ford Sierra RS Cosworth	AJ	E8
209	PAYEN Ludovic	DUPUY Margot	Peugeot 205 GTI	AJ	E5
210	ORSINI Jean-Jacques	MERMOZ Françoise	Peugeot 205 GTI	NJ	E5
211	DARGAUD Frederic	GAGNIEU Andre	Ford ESCORT RS 2000	CLA	0
212	DUFOUR Alain	DEGRANGE Thierry	Ford SIERRA	CLA	0

ENGAGÉS EN VHRS

300	PEYRENET Thierry	PEYRENET Emmanuelle	Renault R5 GT TURBO	RH	
301	CHAPOLARD Jérôme	CHAPOLARD Arthur	Peugeot 205 RALLYE	RH	H
302	COINTY Charles	COINTY Clémence	Opel Kadett GTE	RH	H
303	ORTIGER Christophe	ORTIER Josephine	Lancia FULVIA	RH	H
304	BUISSON Nicolas	BRAGHINI Laurent	Peugeot 205 RALLYE	RH	H
305	CHOMIER Anthony	DECLINE Baptiste	Peugeot 205 GT	RH	H
306	MARY Jose	SULEM Enzo	Renault R11 Turbo	RH	I
307	GUIJARRO Jean-Louis	FRANCESCHIN Serge	BMW 320 I	RH	I
308	RAYMOND Philippe	LE BAIL Marinette	BMW 318 I E30	RH	I
309	PATRON Gerard	BEVILACQUA Franck	Volkswagen GOLF GTI	RH	I

GARAGE DE LA TOURTE Limonest



Mécanique
Carrosserie
Peinture

***Pour toutes
les marques...***

2 rue des Rosiéristes
69760 Limonest

Tél. : 04 78 35 00 90

Email : garagedelatourte@orange.fr

Le garage de la Tourte est
affilié au réseau MOTRIO
pour la prise de rendez-
vous sur www.motrio.fr

MOTRIO

simplifions l'entretien auto



GARAGE DU GRAVIER

87 impasse des Pompiers
69870 LAMURE-SUR-AZERGUES



Tél : 04 74 03 04 50

garagedugravier@gmail.com



**ENTRETIEN, DEPANNAGE, REPARATIONS TOUTES MARQUES,
CARROSSERIE, REMPLACEMENT PARE-BRISE
VENTE VEHICULES NEUFS ET OCCASION**





Automobiles en Pays Mornantais : réparation et vente de véhicules à Mornant

Garage agréé Renault et Dacia

- Vente de véhicules neufs Renault et Dacia ou d'occasion toutes marques
- Tous vos travaux de réparations et d'entretiens mécaniques et de carrosseries de vos véhicules de tourisme ou utilitaires avec prêt de véhicule de courtoisie.



649 rue Capitaine François Garbit - 69440 Mornant - Tél. 04 78 57 59 59
Email : renaultmornant@orange.fr - Site : www.renaultmornant.com



Tél: 04 72 09 62 41 - Fax: 04 72 09 61 32

110 bis impasse Pasteur - ZAC Bois Chevrier - 69780 TOUSSIEU
da.competition@wanadoo.fr - www.da-competition.com



eec
école émile cohl

**L'ÉCOLE
DES MÉTIERS
DU DESSIN**



Sabrina Aarous, étudiante de 5^e année cinéma d'animation

FORMATIONS BAC+1

> **Prépa Dessin**
Formation en 1 an
LYON & ANGOULÊME

> **Prépa Dessin FLE**
Formation en 1 an
LYON

SPÉCIALISATION BAC+2

> **Storyboard & Layout**
ANGOULÊME
Formation en 2 ans
Certificat d'école

FORMATIONS BAC+3

> **Dessinateur Praticien**
LYON
Formation en 3 ans
Diplôme visé de niveau 6
[admission Parcoursup](#)

> **Dessinateur 3D**
LYON
Formation en 3 ans
Diplôme visé de niveau 6
[admission Parcoursup](#)



SPÉCIALISATIONS BAC+5

> **Cinéma d'animation, édition multimédia, ou jeu vidéo**
LYON
Formations en 2 ans après bac+3
2 titres RNCP et 1 certificat d'école de niveau 7



Renseignements et inscriptions, JPO, cours du soir, stages d'initiation :
Lyon : 04 72 12 01 01 - **Angoulême** : 05 54 72 00 01

cohl.fr



Librairie Papeterie
LES BRUYÈRES

5 place Saint Luc
69110 Sainte-Foy-Lès-Lyon
Tél. : 04 78 25 12 82
Email : bonjour@librairielesbruyeres.fr
www.librairielesbruyeres.fr

Nos produits



LIBRAIRIE



PAPETERIE



PRESSE



JEUX & JOUET



POINT POSTE



TIMBRES FISCAUX



POINT TTL



PHOTOCOPIES

Nos services



DEMOUSSAGE DE VOS TOITURES

*Ne laissez pas
les mousses, lichens,
champignons, algues
et moisissures
envahir vos toits !*

- Privilégiez le démoussage des tuiles plutôt que de les remplacer, c'est plus économique.

- Pulvérisation d'un produit professionnel antimousse curatif et préventif, sans acide ni javel, biodégradable à plus de 94 %.

SAS BOULAND PERE ET FILS

26 chemin des 4 vents - Le Cantin
69870 st Nizier d'Azergues
boulandgeorges@orange.fr
Tél. : 06 80 72 76 24

**Maçonnerie
Rénovation
Ramonnage
Démoussage**

ETS CHANU

Plâtrerie - Peinture - Faux-plafonds
Sols souples - Décoration

361 Route de Champanard
69220 Saint-Jean-d'Ardières
Tel : 04 74 66 15 16
Fax : 04 74 66 21 60
www.ets-chanu.com
contact@ets-chanu.com



☎ 04 74 66 15 16



Une équipe dédiée
à votre satisfaction

Expérience
et passion

Le savoir-faire
fait la différence

La plâtrerie nécessite
expérience et bon sens !

Un bon travail
pour tous !

Belleville en Beaujolais

Manufacture Française depuis 1932

Rue des près de la cloche - 69220 Belleville en Beaujolais - 04 74 69 83 06
 Du lundi au vendredi de 9H30 à 12H00 et de 14H00 à 18H00
 Le Samedi de 9H30 à 17H00 (non stop) - Dimanche Fermé



SASU WATT SOLUTIONS

Anthony VINCENT

Electricité bâtiment et industrielle

- Automatismes – Eclairage –
- Chauffage et Climatisation



69870 POULE LES ECHARMEAUX

Tél: 06 18 34 48 36



- Mécanique
- Carrosserie
- Vente véhicules neufs
- Vente véhicules occasions toutes marques

DÉPANNAGE REMORQUAGE

24h/24 et 7j/7



RENEINS Automobiles ISUZU

Reneins Automobiles, réparateur multimarques du réseau TOP GARAGE vous accueille pour la réparation et l'entretien de votre voiture à Saint-Georges-de-Reneins.

Découvrez toute notre gamme de prestations : entretien, révision, vidange, courroie de distribution, amortisseurs/suspension, freinage, pneus...



ZI les Vernailles, 120 rue de L'industrie
69830 Saint-Georges-de-Reneins
Tél. : 04 74 67 77 13



Allianz

Assurances Stéphane BOTTIN Un assureur dans la course !

De nombreuses associations sportives nous font confiance, rejoignez la liste de nos partenaires :

ORGANISATEURS DE MANIFESTATIONS SPORTIVES

CIRCUITS (Championnats, Endurance, GT, Rallycross, Slaloms, Gymkhanas, Autocross, Folcar, Crosscar, Karting,...)

RALLYES Asphalte et Terre (régionaux, nationaux, Championnat de France 1ère et 2ème division)

COURSES DE CÔTE

Epreuves Camions, Dragsters, Stockcars,...

MOTOS (Motocross, Enduro, Trial, Quad,...)

Compétitions Véhicules Historiques Circuits et Rallyes (VHC, VHRS,...)

ORGANISATEURS DE MANIFESTATIONS LOISIRS

Rallyes Touristiques

Rallyes Promenades

Rassemblement de Club sur Circuit (Auto, Moto, Karting)

Les journées de roulage sur circuit

Les événements caritatifs

Les stages...

Responsabilité Civile Circuit

MAIS ÉGALEMENT :

Garantie corporelle pilote

Assurance transport / stockage

Assurance véhicule de prestige...



N° ORIAS 12066668
Site internet : www.orias.fr AC-PR - 4 Place de Budapest CS92459 - 75436 Paris cedex 09

Stéphane BOTTIN
Agent Général Allianz
5-7 Place Léopold 54300 LUNEVILLE
Téléphone : 03.83.89.65.02
Mail : stephane.bottin@allianz.fr



Sportech Performance

SPORTTECH PERFORMANCE

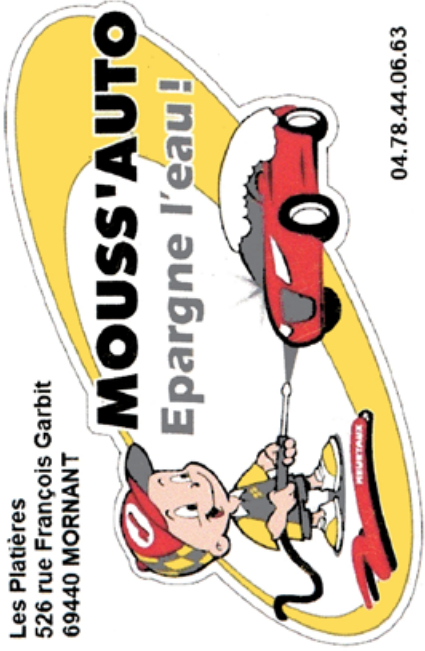
Le spécialiste de la reprogrammation moteur
+ de puissance + de couple - de consommation

Vous souhaitez faire des économies ?
Passez votre voiture essence au Bioéthanol

Nous sommes revendeur de pièces performance

Retrouvez-nous sur notre page FACEBOOK et INSTAGRAM

Sportech Performance - 731 rue de la Farnière
69400 GLEIZE
Tel: 04-74-03-23-99 - www.sportechperformance.fr



MOUSS'AUTO
Epargne l'eau!

Les Platières
526 rue François Garbit
69440 MORNANT

04.78.44.06.63



K-WASH®
CENTRE DE LAVAGE

Boulevard Ampère - 38230 TIGNIEU JAMEYZIEU



SOLMARK
TOUS MARQUAGES AU SOL

Industriels - Routiers
Spéciaux - Gymnases - Etc.

Daniel CORGIER
06 10 55 15 56

Lucas CORGIER
07 78 33 79 97

Z.A. de la Gare - 80 Allée des Voyageurs - 69870 Lamure sur Azergues
danielcorgier@sfr.fr - www.solmark-lyon.com



A votre service depuis 1923

Bois & Scierie
Menuiserie & Cuisine
Bricolage & Carrelage
Matériaux & Outillage

1050, route de Sarcey
69490 SAINT-ROMAIN-DE-POPEY
RN 7 entre L'ARBRESLE et TARARE



04 74 05 88 88 | www.junet.fr



Alexandre Perrier
Agencement et rénovation d'intérieur :



Cuisine
Salle de bain
Menuiserie
Sol
Plâtrerie
Peinture

Tél. : +33 7 67 41 77 25 - Email : perrier69pro@gmail.com

Gedimat
Au cœur de l'ouvrage.

Charbonnier

1, route de Charlieu
71170 CHAUFFAILLES
Tél. 03 85 26 41 30
Fax 03 85 84 68 66

La Gare Baudemont
71800 LA CLAYETTE
Tél. 03 85 28 01 19
Fax 03 85 28 04 11

ZA Champ du village
71120 CHAROLLES
Tél. 03 85 24 01 91
Fax 03 85 24 34 40

148 Route de la vallée
69870 ST NIZIER D'AZERGUES
Tél. 04 28 00 00 28
Fax 04 84 88 74 00

123 PARE-BRISE

150€ OFFERTS

OU VOTRE FRANCHISE REMBOURSÉE

Pour **Tout Remplacement de Pare-brise**

*Offerts en carte cadeau d'un montant de 150€ OU Franchise remboursée. Voir conditions en agence ou sur www.123parebrise.fr

1

Franchise offerte*
ou 150 € offerts*

2

On vous prête un véhicule
de courtoisie

3

On s'occupe de toutes les
démarches administratives



PNEU-SHOP.FR

TOYO TIRES
Motorsport

YOKOHAMA
MOTORSPORTS



R888R

185-60-13	119€
205-60-13	117€
195-50-15	130€
195-50-16	154€
255-50-16	235€
215-45-17	139€



A051T

190-580-15	265€
190-600-16	295€
190-625-17	315€
210-650-18	345€



A052

185-60-13	122€
205-60-13	122€
195-45-16	136€
215-45-16	217€
205-40-17	146€

PAGID

Castrol

New : pneus tourisme, 4x4, SUV, camionette, remorque...

TARIFS sur stock - Autres dimensions voir : www.pneu-shop.fr ou contact@pneu-shop.fr

45 Rue Greuze - 69100 VILLEURBANNE - Tél. : 04 78 68 99 26 - Port. : 06 24 22 04 71

CARROSSERIE AUGAY

Autos & Poids lourds

CARROSSERIE@AUGAY.FR

302 route de la vallée
69870 ST NIZIER D'AZERGUES



04 74 03 61 63

www.augay.fr



MON CONTROLE TECHNIQUE

CONTROLE TECHNIQUE PAYS MORNANTAIS
1651 RD342 - Le Logis Neuf
69440 MORNANT

Marquer les esprits
COLROND

Vêtements personnalisés,
 brodés ou imprimés en France
 avec votre logo.

Délais rapides (15 jours).
 Livraison dans la France entière.

www.colrond.fr

**DEL FIACCO
 AUTO RETRO**

RESTAURATION
 PREPARATION
 ENTRETIEN

DES VÉHICULES ANCIENS
 ET DE COMPÉTITION

19 allée des Artisans - 69210 LENTILLY

jpautoretro@orange.fr 04 78 36 62 68 06 76 04 15 79

L'APERO CHEZ NANDO
BAR - TABAC - PMU

Place de la Mairie
 69870 Lamure-sur-Azergues

L'Auberge des Sapins

6 Route d'Amplepuis 69870 Saint-Just-d'Avray
 04 78 43 91 96
aubergedessapins@hotmail.com
 Auberge des Sapins
 je vis en haute vallée d'Azergues

Denis Laveur Photographe
 197, Chemin du Duchamp
 69460 Le Perréon
 Tel: 0686407614
 Mail: info@denislaveur.com
 Site: www.denislaveur.com

VOIRIN AUTO SPORT

- Location de véhicules
- Pneus, Mécanique, Carrosserie
- Vente de véhicule d'occasion

99 RUE DE ST CYR - ROCHECARDON
 69370 SAINT DIDIER AU MONT D'OR
 TEL. 04 74 70 00 97 - FAX : 04 72 09 93 92
voirin-auto-sport@orange.fr

Hertz
avatacar.com

Rallye HVA **PALMARES 2022**

Modernes :

- 1^{er} : Ludovic GODARD & Matthieu BOLE-RICHARD sur *SKODA Fabia / FRC2*
- 2^e : Ghislain BARBIER & Thomas VANBUTSEL sur *PORSCHE 991 / FRGT*
- 3^e : Richard PAGET & Sébastien POUJOL sur *VOLKSWAGEN Polo / FRC2*

VHC :

- 1^{er} : Jean-Baptiste SASSOLAS & Cédric ROMERA sur *BMW 2002 TI*
- 2^e : Rodolphe KONIG & Romain GHEZA sur *BMW M3 E30*
- 3^e : Stéphane SCELLIER & Laurent PHILIPPIN sur *BMW 325 I*

Rallye HVA **PALMARES 2023**

Moderne



- 1^{er} : Philippe BRUN & Jérôme DEGOUT
SKODA Fabia / R5/RALLY2
2^e : Ghislain BARBIER & Sabrina BARBIER
PORSCHE 991 CUP / GT+
3^e : David LAMARCHE & Jofrey COURTET
ALPINE A110 / RGT/FRGT

VHC



- 1^{er} : JB SASSOLAS & Cédric ROMERA
BMW 2002 TI
2^e : JL THIZY & Anne-Laurence BRETON
PORSCHE Carrera 3.0 RS
3^e : JL LAFAYE & Mylène GAILLOT
PORSCHE 911 SC

VHRS



- 1^{er} : J. CHAPOLARD & Arthur CHAPOLARD
Peugeot 205 RALLYE
2^e : A. CHOMIER & Baptiste DECLINE
Peugeot 205 GT
3^e : C. ORTIGER & Yann CAMUS
Lancia FULVIA

Pompes Funèbres BOUVET
Notre Famille au Service de la Vôtre®

24H/24



7j/7



Crémation - Inhumation - Contrat Obsèques

17, av de l'Egalité 01000 Bourg-en-Bresse Tél. 04.74.22.01.02 contact.bourg@pfbouvet.com	219, Rue de Bresse 01330 Villars-lès-Dombes Tél. 04.74.98.01.00 contact.villars@pfbouvet.com	1 Rue du Bois 01600 Trévoux Tél. 04.74.00.15.15 contact.trevoux@pfbouvet.com	508 allée Filiéristes 01600 Trévoux Tél. 04 74 08 16 39 contact.cftrevoux@pfbouvet.com
---	---	---	---

Rallye HVA 2024 **REMERCIEMENTS**

Nous tenons à remercier chaleureusement toutes les personnes qui ont permis l'organisation de ce rallye, les élus locaux, les bénévoles, les commissaires, les membres des écuries partenaires et de l'ASA Centaure, les collectivités, les acteurs privés et notamment ceux qui mettent à disposition les emplacements pour les assistances dans la zone artisanale de Lamure-sur-Azergues :

- Azergues transport
- Charpente Desplaces
- ASMT
- Georges Dessaigne
- Moreaud Carrelages
- Mora
- Jean-Jacques Giraud
- Azedtherm

N'oublions pas Reneins Automobiles et le garage FIARD pour le prêt de leurs dépanneuses, Mr François Martin pour le parc remorque au parking du Gravier.

RHÔNE
LE DÉPARTEMENT

**HAUT
LES COULEURS**

Citius - Altius - Fortius



REPRO CONCEPT - GREGORY PHOTO JARDIN



**IMPRIMEUR
NUMERIQUE
TRADITIONNEL
GRAND FORMAT**

50 rue Ernest Renan - 69120 Vaulx-en-Velin
Tél : 04 78 62 79 95 - www.repro-concept.fr

REPRO CONCEPT EST ENGAGÉ DANS
UNE DÉMARCHÉ ECO RESPONSABLE



CONFORMÉMENT AUX DISPOSITIONS DU CODE DU SPORT, LE PUBLIC SITUÉ DANS
UNE ZONE NON AUTORISÉE EST PASSIBLE D'UNE AMENDE DE 135 EUROS.

J'AIME LES COURSES AUTOMOBILES, JE SUIS RESPONSABLE!



CONSULTER LES INFORMATIONS AVANT LE DÉPART
PERMET DE CONNAÎTRE COMMENT SE RENDRE SUR UNE ZONE AUTORISÉE.



DU PARKING, LES ZONES PUBLIQUES SONT SIGNALÉES PAR DES PANNEAUX



SUIVRE LES CONSIGNES DES VOITURES ET DU COMMISSAIRE POUR
GARANTIR UN BON SPECTACLE.



NE PAS BOUGER DE SON EMPLOIEMENT,
MÊME EN CAS D'ACCIDENT. LES COMMISSAIRES SONT EN CONTACT AVEC
LA DIRECTION DE COURSE ET SONT FORMÉS À CE TYPE D'ÉVÉNEMENT.



LA VOITURE « DAMIER » ANNONCE LA FIN DE LA COURSE.



NOUS SOMMES DES SPECTATEURS RESPONSABLES !
NOUS AVONS UNE PASSION COMMUNE SOYONS TOUS RESPONSABLES



FFSA
Fédération Française du Sport Automobile