



5^e RALLYE RÉGIONAL DE LA HAUTE VALLÉE D'AZERGUES 21 FÉVRIER 2026

PEA

NOUVEAU
TRACÉ

GUIDE DU SPECTATEUR

4

ALPINE STORE VILLEFRANCHE
GROUPE THIVOLLE



Photo : Denis LAFITTE / Photo d'ALBERT & Hervé MAUCHEP (photo rallye RS 100V2), vainqueur de l'édition 2025

MODERNE - VHC - VHRS - VMRS



ETS CHANU

Plâtrerie - Peinture - Faux-plafonds
Sols souples - Décoration

HANKOOK

Compétition

Le Magasin des Pilotes

SG BOIS

MécaTech

PERFORMANCES

eec

école émile cohl



GARAGE DU GRAVIER

LAMURE-SUR-AZERGUES
REPARATEUR AGREE PEUGEOT

RENAULT

MORNANT

GARAGE DE LA TOURTE

Limonest

SÉCURITÉ RALLYE

FFSA



AMIS SPECTATEURS,
LES SEULS
ENDROITS
AUTORISÉS
SONT
**MATÉRIALISÉS
PAR DU VERT***
SUIVEZ LES FLÈCHES !



* LES ENDROITS NON-MATÉRIALISÉS SONT PAR DÉFAUT INTERDITS.

LA SÉCURITÉ EN RALLYE, C'EST L'AFFAIRE DE TOUS

Rallye HVA 2026

SOMMAIRE

ÉDITORIAL	4
PARCOURS GÉNÉRAL	5
CONSIGNES DE SÉCURITÉ	7
HORAIRES	8
ES 1/3/5 et ZONES PUBLIQUES	9 à 11
ES 2/4/6 et ZONES PUBLIQUES	12 à 14
COMMUNES TRAVERSÉES :	16
- Lamure-sur-Azergues	17
- Saint-Vincent-de-Reins	17
- Saint-Nizier d'Azergues	18
- Vaux-en-Beaujolais	18
- Claveisolles	19
- Le Perréon	19
- Saint-Bonnet-le-Troncy	20
- Meaux-la-Montagne	20
- Grandris	20
SPONSORS DE L'ÉPREUVE	21 à 50
LISTE DES ENGAGÉS	26/27
PALMARÈS 2022, 2023, 2024, 2025	52/53
REMERCIEMENTS	54

Rallye HVA 2026

INTERNET, YT, FB...

Vous trouverez toutes les informations du rallye sur notre site internet : asacentaure.com/rallye-haute-vallee-dazergues-2026 avec les parcours, listes des engagés, résultats des spéciales, listes des partenaires et des sponsors, actualités de l'ASA Centaure, ou pour vous abonner à notre newsletter.



Internet



YouTube



Facebook

Tous les membres de l'ASA Centaure, que j'ai l'honneur de présider, sont très heureux de vous accueillir pour cette 5e édition du Rallye de la Haute Vallée d'Azergues ! Édition après édition, cette belle aventure humaine et sportive continue de grandir : avec près de 130 voitures engagées, nous battons cette année un nouveau record de participation. Ce succès est avant tout le reflet d'une passion commune, partagée par les équipages, les bénévoles de l'écurie Haute Azergues et du Team RPM, les partenaires et les collectivités qui rendent cet événement possible.

Georges TABARD
Président de l'ASA Centaure

Pour 2026, nous avons voulu allier fidélité et renouvellement. Le tracé évolue, plus varié et animé, avec quelques nouveautés qui promettent du spectacle. Parmi elles, une spéciale inédite traversant le village de Saint-Vincent-de-Reins, rendue possible grâce à la complicité de son Maire, Jean-François Terrier, et de son conseil municipal. Qu'ils en soient chaleureusement remerciés !

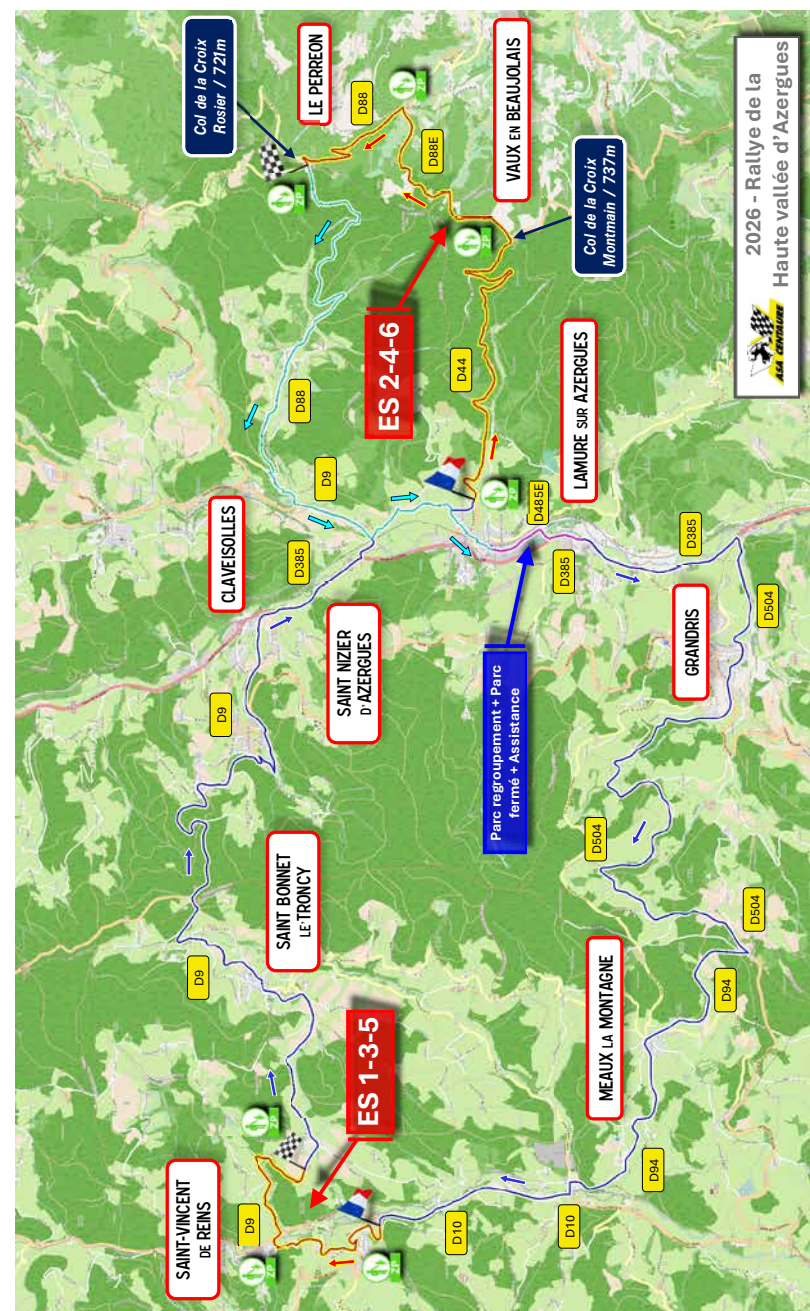
Derrière cette réussite, il y a surtout un formidable élan collectif : les bénévoles, les commissaires et nos partenaires fidèles, sans oublier les habitants des communes traversées, qui nous accueillent avec enthousiasme et bienveillance. Nous tenons à exprimer une reconnaissance toute particulière à Lamure-sur-Azergues, véritable cœur battant du rallye. C'est ici que tout s'organise : les assistances, le parc fermé, le podium, la vie du rallye. Merci à son Maire, Marc Desplaces, à son conseil municipal et à tous les Lamuriens pour leur implication constante et leur accueil toujours chaleureux.

Nos sincères remerciements vont également à Claveisolles, Grandris, Le Perréon, Meaux-la-Montagne, Saint-Bonnet-le-Troncy, Saint-Nizier-d'Azergues, Vaux-en-Beaujolais, dont la participation active contribue pleinement à la réussite de l'épreuve.

Et bien sûr, un grand merci aux artisans et entreprises de la zone industrielle de Lamure-sur-Azergues, qui mettent leurs installations à disposition pour faciliter l'accueil des équipages dès le vendredi.

Le spectacle s'annonce magnifique : des routes techniques, de belles mécaniques et des équipages motivés qui donneront le meilleur d'eux-mêmes pour le plaisir d'un public que l'on sait fidèle. Nous vous invitons à encourager les concurrents tout au long du parcours et à respecter les consignes de sécurité. Écoutez et respectez les recommandations des commissaires de course, pour que cette grande fête du rallye reste un moment de passion et de convivialité partagée.

Au nom de toute l'équipe de l'ASA Centaure, je vous souhaite un magnifique Rallye HVA, riche en émotions et en beaux souvenirs ! [#RallyeHVA](#)



Merci de respecter les zones réservées au public, pour votre sécurité et celle des équipages :

S É C U R I T É R A L L Y E



Fédération Française du Sport Automobile **FFSA**

**« Vous aimez le rallye.
Respectez la signalisation,
et les consignes des commissaires...
...pour profiter du spectacle
en toute sécurité... »**

Sebastien Loeb

Sebastien Loeb - Pilote Citroën
Nonuple champion du Monde
et champion de France des Rallyes

  www.ffsa.tv www.ffsa.org

Credit photo : CPP, Conception : E. Poulé

Rallye HVA 2026 **CONSIGNES DE SÉCURITÉ**

Nous partageons tous la même **passion pour le rallye** et pour les novices, **le spectacle est gratuit** et facilement accessible !

Plus que jamais, **la sécurité est au centre des priorités** de toute organisation sportive.

Des zones publiques, réservées aux spectateurs, sont ainsi implantées sur chaque épreuve spéciale pour vous accueillir au mieux et garantir la sécurité de chacun. Elles sont indiquées sur place, mais aussi sur ce guide du rallye (cartes détaillées de chaque épreuve spéciale).

Ces zones sont repérables, car fléchées et délimitées par de la **rubalise VERTE**. Vous devez vous placer sagement **derrière ces rubalises** et avoir une attitude correcte, pour votre propre sécurité. **TOUTES les autres zones sont interdites au public.**

Certaines sont en plus délimitées par de la **rubalise ROUGE**. Ce qui indique que le public est interdit **DEVANT et DERRIÈRE** !

N'oubliez surtout pas que si le public est mal placé, **l'épreuve pourra être neutralisée** et tout le monde se retrouvera pénalisé : les spectateurs ne verront pas passer les voitures en action de course, les pilotes effectueront l'épreuve spéciale en liaison et l'organisation prendra du retard...

Autant de désagréments pour tous causés par quelques spectateurs imprudents, inconscients et irrespectueux.

Ne prenez aucun risque pour prendre une photo ou une vidéo, **assurez la sécurité de vos enfants et de vos animaux** ! En observant scrupuleusement les règles de sécurité présentées dans ce programme et en suivant **les indications et le balisage sur le terrain** ainsi que les **conseils avisés des commissaires sportifs** et des gendarmes, vous aurez les bons repères et **vous vous placerez correctement en spéciale.**

Soyez prudents et responsables.

Respectez l'environnement qui vous entoure.

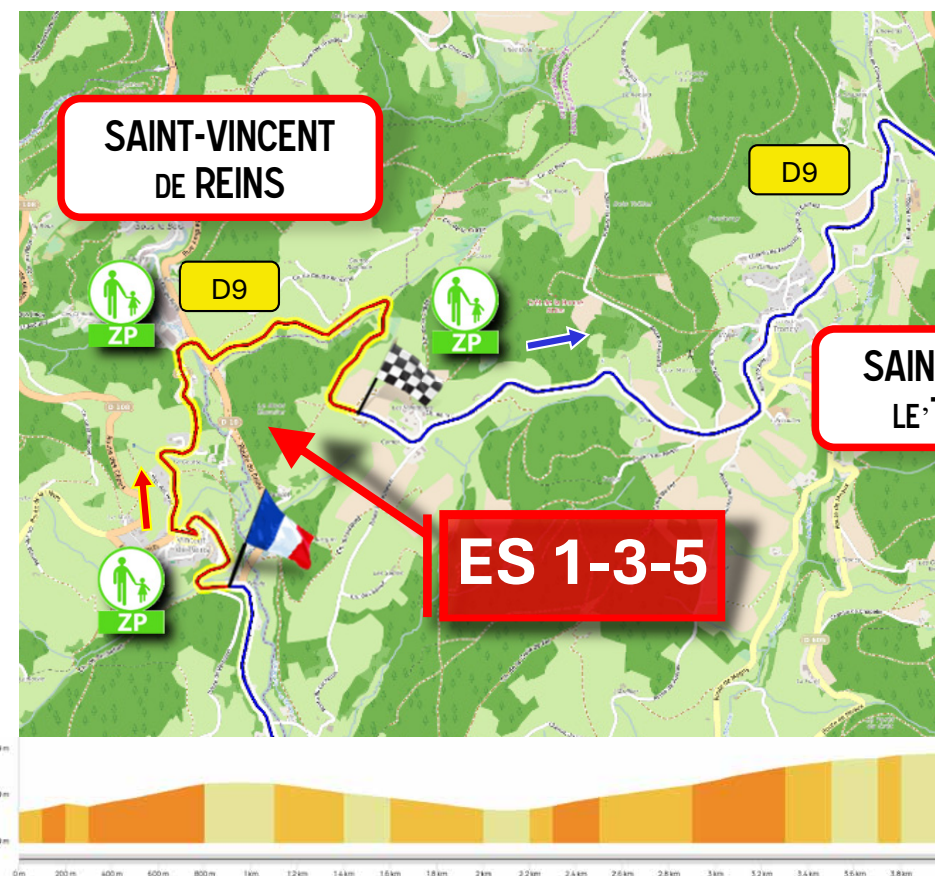
Soyez citoyen, la pérennité du rallye dépend du comportement de chacun !

Samedi 21 février 20265^e rallye régional - Moderne5^e rallye VHC - Véhicule Historique de Compétition4^e rallye VHRS - Véhicule Historique de Régularité Sportive1^{er} rallye VMRS - Véhicule Moderne de Régularité Sportive**Ordre de départ : VHC - Modernes - VHRS/VMRS**

Etape 1		Samedi 21 février 2026					
CH	Lieux	ES	Liaison	Total		1 ^{ère}	Dernière
ES		Distance	Distance	Distance	T.I.	Voiture	Voiture
	Départ Etape 1						
CH 0	Sortie Parc Fermé => Assistance		0,00			8:15	10:50
	ASSISTANCE				0:30		
CH 0A	Sortie Parc Assistance - Parking Collège		1,13	1,13		8:45	11:20
CH 1	1 Casse froide / Croisement avec D10		17,56	18,69	0:25	9:10	11:45
ES 1	SAINT-VINCENT DE REINS	4,00			0:03	9:13	11:48
CH 2	Sur Terre-plein Chem. du Reynard		13,41	36,10	0:31	9:44	12:19
ES 2	CROIX MONTMAIN	9,30			0:03	9:47	12:22
CH 2A	Salle pluraliste Lamure-sur-Azergues		9,75	55,15	0:30	10:17	12:52
	REGROUPEMENT				1:00		
CH 2B	Sortie Parc Regroupement => Assistance		0,00	55,15	0:00	11:17	13:52
	ASSISTANCE				0:45		
CH 2C	Sortie Parc Assistance - Parking Collège		1,13	56,28		12:02	14:37
CH 3	1 Casse froide / Croisement avec D10		17,56	73,84	0:25	12:27	15:02
ES 3	SAINT-VINCENT DE REINS	4,00			0:03	12:30	15:05
CH 4	Sur Terre-plein Chem. du Reynard		13,41	91,25	0:31	13:01	15:36
ES 4	CROIX MONTMAIN	9,30			0:03	13:04	15:39
CH 4A	Salle pluraliste Lamure-sur-Azergues		9,75	110,30	0:30	13:34	16:09
	REGROUPEMENT				0:45		
CH 4B	Sortie Parc Regroupement => Assistance		0,00	110,30	0:00	14:19	16:54
	ASSISTANCE				0:40		
CH 4C	Sortie Parc Assistance - Parking Collège		1,13	111,43		14:59	17:34
CH 5	1 Casse froide / Croisement avec D10		17,56	128,99	0:25	15:24	17:59
ES 5	SAINT-VINCENT DE REINS	4,00			0:03	15:27	18:02
CH 6	Sur Terre-plein Chem. du Reynard		13,41	146,40	0:31	15:58	18:33
ES 6	CROIX MONTMAIN	9,30			0:03	16:01	18:36
CH 6A	Sur D44 après le pont SNCF		9,78	165,48	0:30	16:31	19:06
	REPOSITIONNEMENT				0:30		
CH 6B	Sortie Parc Repositionnement		0,00	165,48	0:00	17:01	19:36
CH 6C	ARRIVEE Podium Salle pluraliste		0,31	165,79	0:02	17:03	19:38
	ENTREE PARC FERME						
Total Etape 1		39,90	125,89	165,79			

Épreuve spéciale « Saint-Vincent-de-Reins » :

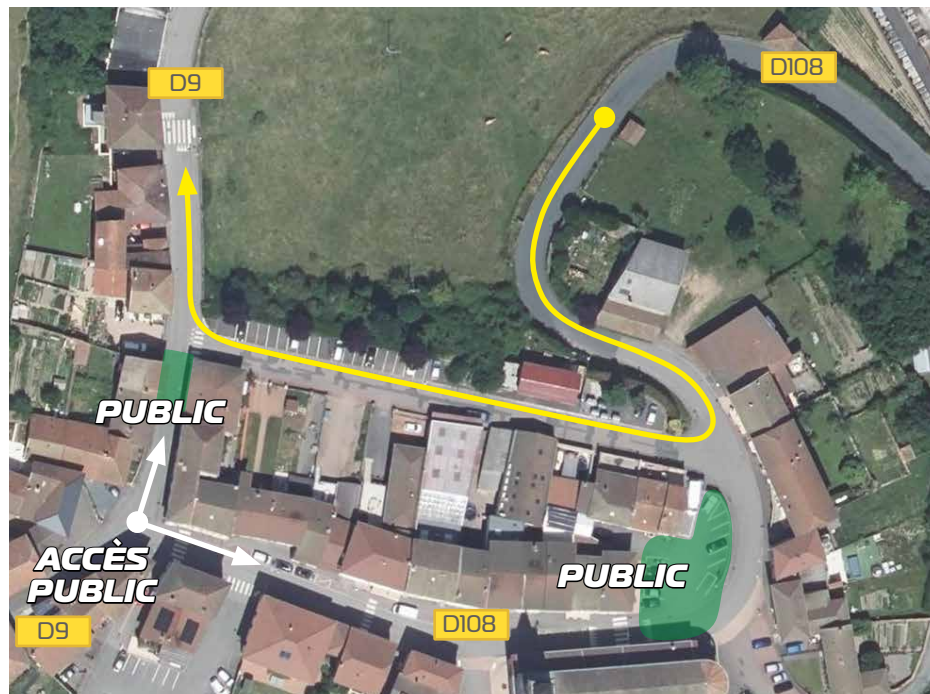
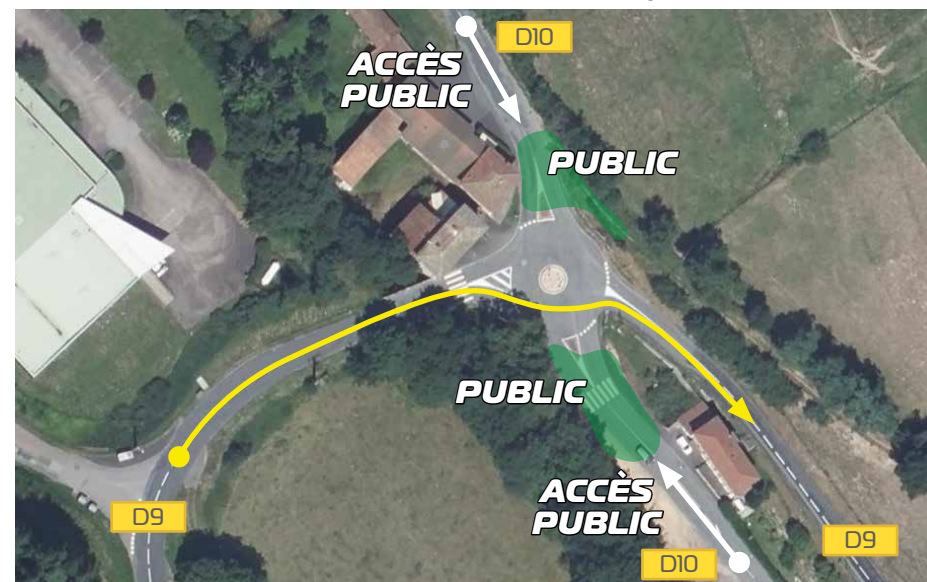
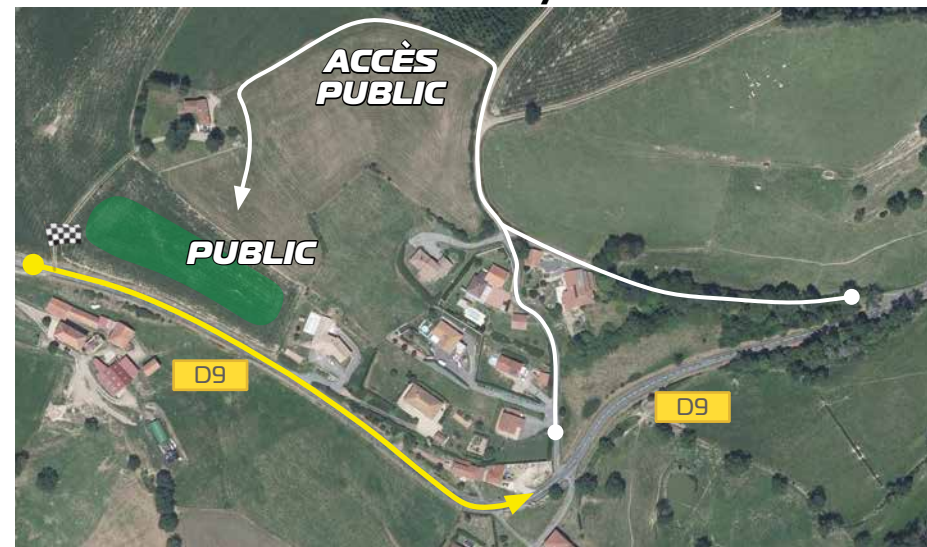
- Longueur : 4 kms
- Dénivelé : ↗ 174m ↘ 66m
- Horaires de la 1^{ère} voiture (VHC) :
ES1 = 9h13
ES3 = 12h30
ES5 = 15h27



Au centre du village de Saint-Vincent-de-Reins :

2 zones publiques :

- Sur la place devant la Mairie
- A l'intersection de la rue de la Creuse et du Boulevard du Nord

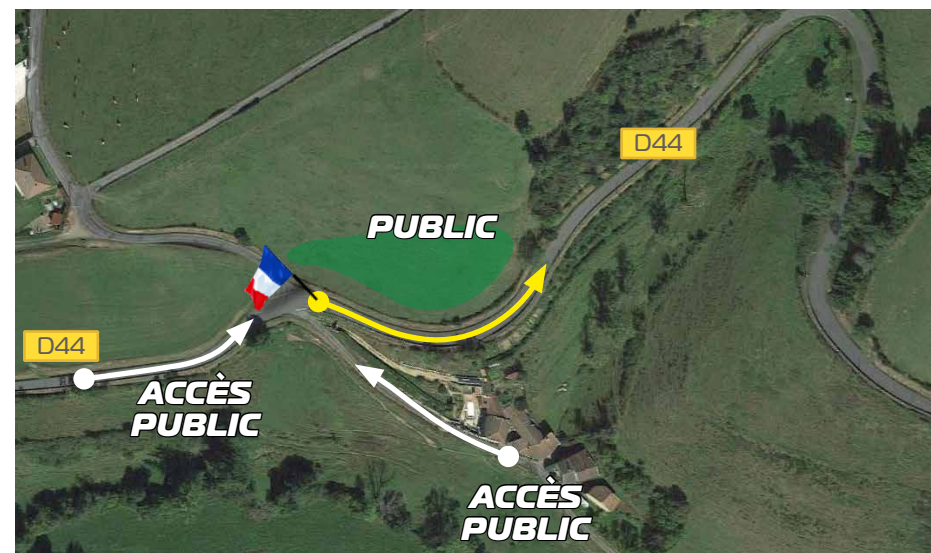
**Au Pont de la Côte, intersection D9/D10 :****Arrivée au hameau du Cambry**

Épreuve spéciale « Croix Montmain » :

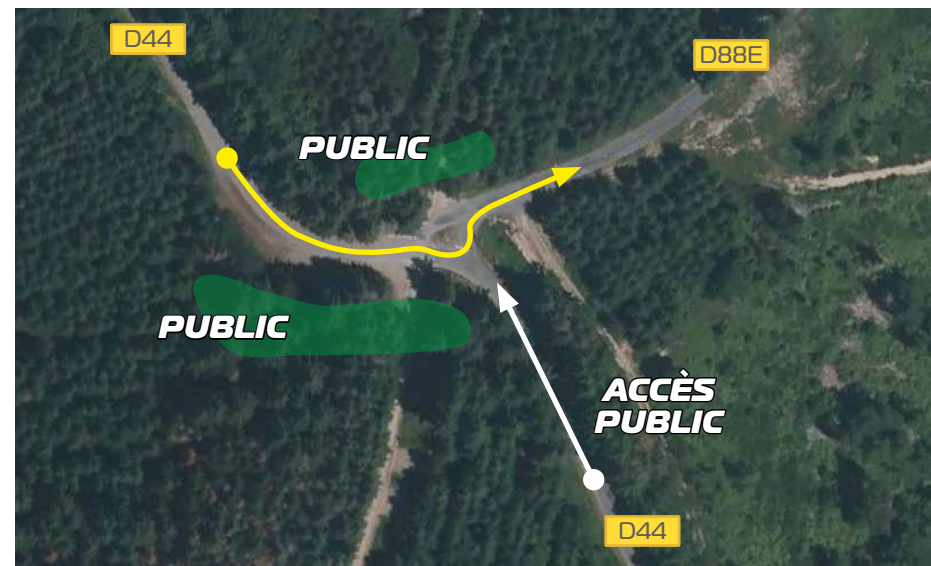
- Longueur : 9,3 km
- Dénivelé : ↗ 502m ↘ 213m
- Horaires de la 1^{ère} voiture (VHC) :
 ES1 = 9h47
 ES3 = 13h04
 ES5 = 16h01



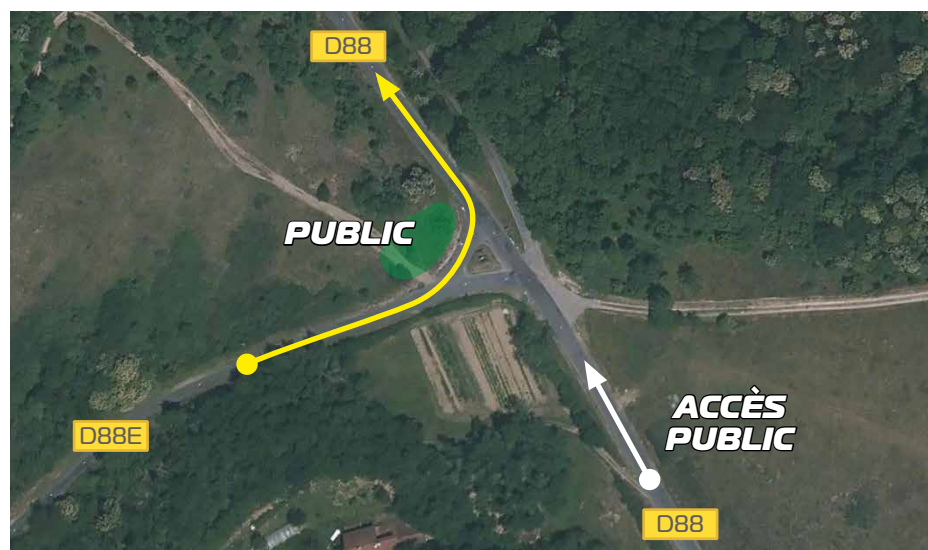
Au départ de l'épreuve spéciale :



Au col de la Croix Montmain :



Intersection D88 et D88E (Pierre plate) :



A l'arrivée de l'épreuve spéciale :



DES PRODUITS HAUTES PERFORMANCES

MécaTech
PERFORMANCES
MADE IN FRANCE

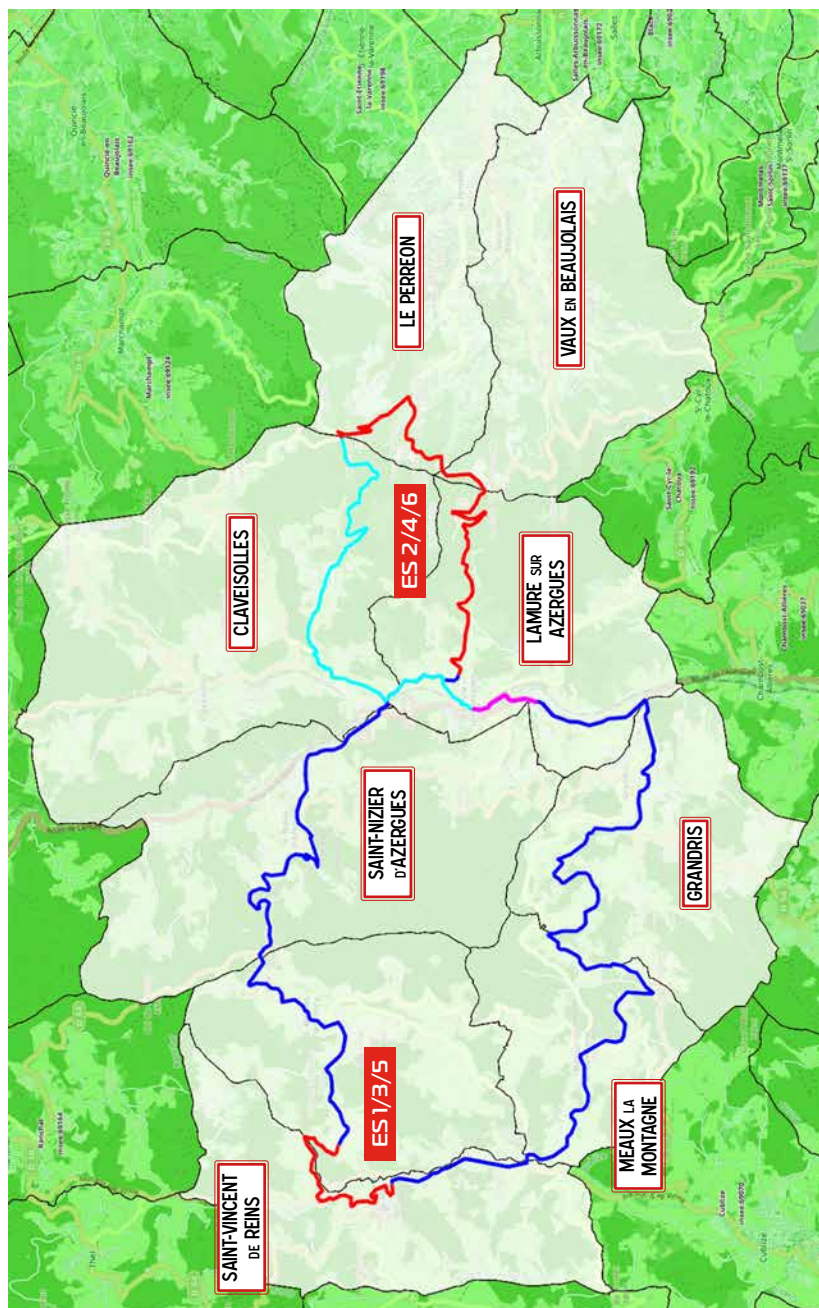
MécaTech partenaire du Rallye de la Haute Vallée d'Azergues

Découvrez
LES PRODUITS COMPÉTITION
sur notre stand

Gamme Compétition

www.mecatech-performances.com

MécaTech DISTRIBUTION - 6 rue Jules Guesde, 69360 St-Symphorien d'Ozon - Tél : +33 (0)4 37 25 16 16



Les 9 communes traversées par le rallye sont elles-mêmes situées sur 3 cantons et sur 2 communautés de communes du département du Rhône : **Canton de Thizy-les-Bourgs** [Claveisoles (COR), Meaux-la-Montagne (COR), Saint-Bonnet-le-Troncy (COR), Saint-Nizier-d'Azergues (COR), Saint-Vincent-de-Reins (COR)], **Canton de Tarare** [Grandiris (COR), Lamure-sur-Azergues (COR)], **Canton de Gleizé** [Le Perréon (CAVBS), Vaux-en-Beaujolais (CAVBS)]



Située à 50 km au nord-ouest de Lyon, à 25 km à l'ouest de Villefranche sur Saône, au pied du col des Echarmeaux, Lamure sur Azergues est une commune de 1159 habitants, à la limite nord du canton de Tarare. Depuis le 1er janvier 2014 la commune fait partie de la Communauté de communes de l'Ouest Rhodanien (COR). Proche du Beaujolais viticole (Vaux en Beaujolais étant une des communes limitrophes), son espace se partage entre agriculture et forêts ce qui est propice aux promenades. Ce cadre attire également de nombreuses personnes, résidents secondaires ou vacanciers, amenant la population à doubler durant l'été. Le tourisme vert est bien présent puisque plusieurs sentiers pédestres permettent de découvrir de magnifiques points de vue de la vallée d'Azergues et du Beaujolais. De plus, chaque année, des randonnées sont organisées dans le secteur. A Lamure

même ou dans ses environs, différentes structures (hôtels, gîtes ruraux, camping,...) peuvent accueillir les touristes. Des renseignements complémentaires sont disponibles dans la rubrique tourisme. La commune a également une vocation sportive. Différentes manifestations importantes se déroulent tous les ans dans la commune (courses de côte de voitures, motocross, montée impossible). La vie associative est aussi très dynamique puisqu'une trentaine d'associations œuvre au sein de la commune. La commune de Lamure sur Azergues, sa rivière, cette vallée entourée de forêts sont autant d'atouts pour que résidents ou touristes y trouvent ou y découvrent la douceur de vivre.



Saint-Vincent-de-Reins est une commune française, située dans le département du Rhône en région Auvergne-Rhône-Alpes. Ses habitants sont les Saint-Vincençais et les Saint-Vincençaises. Elle appartient au département du Rhône et situé au nord de Lyon, dans l'arrondissement de Villefranche-sur-Saône. La

commune rurale se trouve dans le canton de Thizy-les-Bourgs. Elle se situe à une dizaine de kilomètres du lac des Sapins (Cublize). Son relief est très vallonné et la commune est traversée par le Reins, affluent de la Loire. Superficie: 1.387ha

Population au dernier recensement : 650 « Saint-vincençais » répartis principalement entre le bourg et les hameaux des «FILATURES» et de «MAGNY».

SECTEURS d'activités : textile; agriculture; exploitation forestière, chaudronnerie.

St-Vincent vous accueille avec ses commerces ses loisirs ses manifestations ses services et ses industries niché au cœur des Sapins, il offre à la fois tout le charme de la campagne: calme, bon air et ses commodités : Artisans, Agence Postale communale, Docteur, Pharmacie, Infirmières, Psychologue, École privée, Commerces. C'est la seule commune avec ce nombre d'Habitants, à avoir autant de Commerces, d'Artisans, de Services et d'Industries.



Village des monts du haut-beaujolais distant de 55 kms de la métropole lyonnaise. L'altitude de la commune se situe entre 390 et 907 mètres, sa superficie de 2420 hectares, et sa population est de 800 habitants. L'activité du bois et l'artisanat sont très présents dans la commune.

Différentes associations (APE, boules, Team ASN sport, comité des fêtes, Gym, chasse, Draconyr, fêtes des classes) animent tout au long de l'année notre village.

Plusieurs sentiers pédestres permanents et entretenus sont régulièrement empruntés par des marcheurs. C'est sur le territoire de Saint-Nizier que vous découvrirez le célèbre tunnel de la boucle et les cinq viaducs. Ces ouvrages réalisés au début du siècle dernier avaient pour but, tout en gagnant de l'altitude de desservir la commune voisine de Claveisolles. Niché dans son vallon, le Château de Pramenoux, ancienne possession des sires de Beaujeu a fière allure. Nous l'admirons depuis la route Laurent Bonnevey.

Après avoir traversé le bourg, la route gagne rapidement de l'altitude pour atteindre le col de Favardy (à 874 mètres) plus haut col routier du Rhône.



Il y a dans le Beaujolais des villages aussi beaux les uns que les autres, visités par de nombreux touristes en quête de découvertes, de collines, de vallées ou de rencontres. Il se trouve que chez nous à Vaux en Beaujolais, « Clochermerle », vous ne serez que satisfait. Le Beaujolais a développé ses cultures aux dépens d'une forêt de hêtres et de chênes, non uniforme, clairsemée et peut-être buissonnante, sur des versants secs et particulièrement ensoleillés où prospère aujourd'hui la vigne.

On a donné le nom de « côte du Beaujolais » aux talus couverts de vignes. En l'an mille, les moines de Cluny plantent les premières vignes et c'est au XVème siècle que le vignoble occupe la majeure partie du terrain.

A partir du XIIème siècle, le village se construit en étagements successifs sur le socle pentu du relief et révèle ainsi une silhouette harmonieuse. Les routes et chemins de la commune permettent de découvrir aisément la variété de nos paysages. Dans notre église romane certainement édifiée au XIIème siècle, les seuls témoignages existants sont les éléments de décors (chapiteaux et bandes lombardes) réemployés au moment de sa reconstruction au XVIIIème siècle et le clocher, inspiré du style clunisien. Le château du XVIIIème siècle avec sa façade de composition classique est sobre et orné d'un fronton triangulaire, dans un parc agrémenté d'arbres centenaires. A découvrir : son pôle oeno-touristique. Sa fresque, sa pissotière, son musée consacrés au roman de Clochermerle. Son caveau. Son auberge gastronomique. Vaux en Beaujolais conjugue tradition, modernité savoir-faire multiples accompagnés d'une vie associative diverse et intense.



Claveisolles est une charmante commune nichée dans le Haut-Beaujolais. Elle se trouve dans la vallée de l'Azergues, au pied des cols de la Casse Froide, de la Croix Marchamp et de la Croix Rosier.

Le territoire de Claveisolles s'étend sur 2 833 hectares, avec une altitude variant de 483 mètres à 886 mètres au point culminant. La commune est traversée par plusieurs cours d'eau, dont l'Azergues, le ruisseau de Marcellin

et le ruisseau de Vallossière. Le paysage est dominé par les forêts, qui occupent plus de 60% de la superficie communale, offrant un cadre naturel exceptionnel.

Claveisolles possède une histoire riche remontant au Moyen Âge, où elle était un chef-lieu de prévôté sous la possession des sires de Beaujeu. L'église Saint-Laurent, dont le chœur date-rait du XVe siècle, témoigne de ce passé médiéval. Le XIXe siècle fut une période florissante pour la commune, marquée par un élan missionnaire qui vit naître la congrégation des Sœurs de l'Enfant-Jésus et la création d'une école cléricale en 1860.

Aujourd'hui, Claveisolles compte environ 557 habitants (en 2022). La commune dispose d'infrastructures éducatives comprenant une école primaire publique, l'école primaire Notre Dame de Claveisolles, le collège Notre-Dame de Claveisolles, ainsi que l'internat Les Clefs du Soleil. Ces établissements contribuent à la vitalité et à l'attractivité de la commune pour les familles.

Bien que principalement rurale, Claveisolles bénéficie d'un cadre naturel exceptionnel qui en fait une destination appréciée pour les amateurs de nature et de randonnée. La commune est également connue pour ses douglas, qui étaient en 2016 les plus hauts d'Europe, plantés en 1872 et atteignant environ 60 mètres de hauteur.

Claveisolles allie ainsi un riche patrimoine historique à un environnement naturel préservé, offrant à ses habitants et visiteurs un cadre de vie paisible et authentique au cœur du Beaujolais.



Fondée en 1890, Le Perréon elle est la plus jeune commune du département, née de la séparation du village de Vaux-en-Beaujolais. Le village se trouve niché dans les contreforts des monts du Beaujolais. Son paysage est caractérisé par un relief marqué, avec des collines et des crêts qui culminent entre 500 et 600 mètres d'altitude. Les pentes sont abondamment plantées de vignes d'appellation Beaujolais, témoignant de l'importance de la viticulture dans l'économie locale.

Au dernier recensement de 2022, Le Perréon

comptait 1 496 habitants, appelés les Perréonnais et Perréonnaises.

L'économie du Perréon est principalement axée sur la viticulture et la viticulture. La commune fait partie de la région viticole du Beaujolais, réputée pour ses vins.

Parmi les lieux d'intérêt, on peut citer : L'église Saint-Pierre, La statue de la Madone sur le mont du Devant, offrant un panorama exceptionnel sur la région, Le col de la Croix-Rosier, qui a été emprunté lors du Tour de France 2023.

Le Perréon dispose d'infrastructures essentielles telles qu'une bibliothèque et plusieurs restaurants. La commune est jumelée depuis 1974 avec Louveigné en Belgique, témoignant de son ouverture internationale.



Saint-Bonnet-le-Troncy est une petite commune rurale du département du Rhône, en région Auvergne-Rhône-Alpes, située entre la vallée de l'Azergues et la vallée du Reins. Niché autour de 700 mètres d'altitude, le village s'étend sur un peu plus de 15 km² et regroupe un peu plus de 300 habitants, offrant un cadre de vie calme et verdoyant.

Le bourg domine le ruisseau du Ronçon, affluent du Reins, et se compose de nombreux

hameaux dispersés au milieu de forêts et de prairies, ce qui confère au territoire un paysage de moyenne montagne propice à la randonnée et aux activités de plein air. L'économie locale reste marquée par l'agriculture et une vie associative active, tandis que les communes voisines comme Cublize, Thizy-les-Bourgs ou Lamure-sur-Azergues complètent l'offre de services et de commerces à l'échelle du secteur.

Saint-Bonnet-le-Troncy met enfin en avant un environnement préservé, avec un habitat dispersé, des forêts importantes et des prairies qui composent l'essentiel de son territoire, ce qui en fait un village apprécié pour son cadre naturel et sa qualité de vie.



Meaux-la-Montagne est un petit village du Beaujolais vert, dans le département du Rhône, en région Auvergne-Rhône-Alpes. Commune rurale de moyenne montagne, elle se situe sur les hauteurs entre Thizy-les-Bourgs et Lamure-sur-Azergues et compte un peu plus de 200 habitants, appelés Meldois ou Montagnards.

Installé autour de 650-700 mètres d'altitude, le village s'étend sur un peu plus de 9 km², arrosés notamment par le Guèdre et le Ronson, affluents du Reins, au cœur de paysages de

forêts, de prairies et de sapinières. L'agriculture, la production de sapins de Noël et le tourisme de pleine nature (GR7, sentiers de randonnée, panoramas) occupent une place importante dans la vie locale, faisant de Meaux-la-Montagne un lieu apprécié pour son cadre préservé et son environnement montagnard.



Grandris est une commune du nord-ouest du département du Rhône, au cœur du Beaujolais vert, intégrée à la communauté d'agglomération de l'Ouest Rhodanien. Bourg centre d'un bassin de vie rural, elle rassemble un peu plus de 1 200 habitants sur un territoire vallonné d'environ 15 km², traversé par le Reins et entouré de collines boisées.

Le village concentre de nombreux services de proximité pour les communes voisines (commerces, poste, artisanat, équipements scolaires et associatifs) tout en conservant une

identité marquée par la forêt, l'élevage et les paysages de moyenne montagne typiques du Beaujolais vert. Grandris offre ainsi un compromis entre vie de village animée et environnement naturel, avec un tissu associatif actif et des possibilités de randonnée et d'activités de plein air sur l'ensemble de son territoire.

Le Magasin des Pilotes

lemagasindespilotes.fr

Le Magasin des Pilotes

@lemagasindespilotes

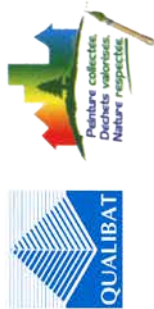
+33 (0)4 72 28 86 97

15-17 rue du Vercors 69960 Corbas

ETS CHANU

Plâtrerie - Peinture - Faux-plafonds
Sols souples - Décoration

361 Route de Champagnard
69220 Saint-Jean-d'Ardières
Tel : 04 74 66 15 16
Fax : 04 74 66 21 60
www.ets-chanu.com
contact@ets-chanu.com



04 74 66 15 16



06 80 72 76 24

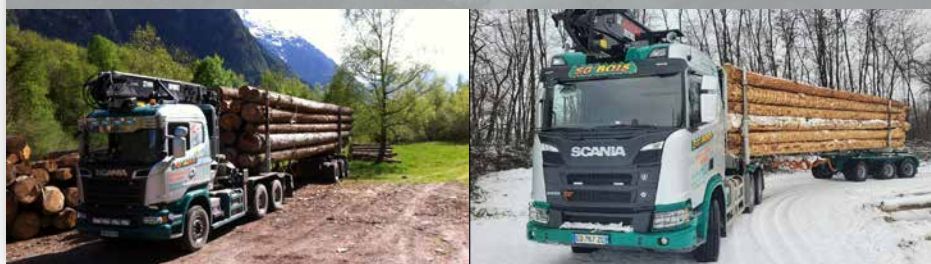
boulandgeorges@orange.fr

69870 St Nizier d'Azergues



**TRAVAUX FORESTIERS
ABATTAGE/DEBARDAGE
CREATION DE PISTE
ACHAT DE BOIS AUX PARTICULIERS
VENTE DE GRUMES ET BILLONS
VENTE DE BOIS DE CHAUFFAGE
REPLANTATION
TRAVAUX SYLVICOLES**

925 route de l'Azergues, Longeval
69870 Chambost-Allières
Tél. : 04 74 60 17 37
Email : sarlsambois@wanadoo.fr
Site : www.sgbois.fr



GARAGE DE LA TOURTE Limonest



**Mécanique
Carrosserie
Peinture**

***Pour toutes
les marques...***

2 rue des Rosiéristes
69760 Limonest
Tél. : 04 78 35 00 90
Email : garagedelatourte@orange.fr

Le garage de la Tourte est
affilié au réseau MOTRIO
pour la prise de rendez-
vous sur www.motrio.fr

MOTRIO
simplifions l'entretien auto



eec
école émile cohl

L'ÉCOLE DES MÉTIERS DU DESSIN

Cinéma d'animation
Jeu vidéo
Illustration / BD
2D / 3D



LYON - ANGOULÊME
De la Prépa Dessin à Bac+5
École reconnue par l'État
cohl.fr



Fruits, légumes, agrumes et fruits secs.



Létitia

Marchés de détails et livraison de paniers

06.66.16.50.12
letitia.bonnier@icloud.com

Rejoignez nous sur les réseaux sociaux !

Facebook: Au Jardin de Lété

Instagram: [aujardindeleti](https://www.instagram.com/aujardindeleti)

ENGAGES EN MODERNE **A LA DATE DU 9 FÉVRIER 2026**

#	Pilote	Copilote	Voiture	Groupe	Classe
0	DUMOULIN Franck	CLUZEL André	Alpine A10		
1	PAUGET Pascal	FAUCHER Hervé	Skoda Fabia EVO2	FRC2	R5/Rally2
2	CHALON Florian	ALBERTIN Nathan	Skoda Fabia	FRC2	R5/Rally2
3	MASCLAUX Arnaud	MOULIN Alexandre	Skoda Fabia	FRC2	R5/Rally2
4	HERVE-GRILLOT Eric	MATHIAULT Stéphanie	Skoda Fabia	FRC2	R5/Rally2
5	CHATRON Nicolas	BILLON Elodie	Citroën DS3	FRC2	R5/Rally2
6	BARBIER Ghislain	BOUCHET Yoann	Porsche 991 GT3 RS	FRGT	GT+
7	LEDOGAR Come	GIRALDO Méryl	Porsche 911	FRGT	GT+
8	BADEL Thomas	FAYARD Anthony	Porsche 991 GT+	FRGT	GT+
9	RAPPAZ Joël	BARONE Jacinte	Alpine A10	FRGT	GT+
10	RIBERON Sylvain	RIBERON Théo	Alpine A10	FRGT	RGT
11	CHAMBONNET Raphaël	CHAMBONNET TOM	Alpine A10	FRGT	RGT
12	DELORME Gérard	BERT Sophie	Renault Clio RS Line TCE 1,3	FRC3	Rally3
14	VERZY William	GARCIA Sébastien	BMW 135i	FRGT	GT10 15
15	PRATS Jean-François	GRANDVUILLEMIN Mathieu	Renault Clio 16S	FRallyNat	A7K
16	ROUSSET Jonas	ROBILLOT Victor	Peugeot 208 GT	FRC4	Rally4
17	MISIEK Frédéric	MISIEK Thibaut	Renault Clio	FRC4	Rally4
18	MASSE Thierry	PONTET Romain	Renault Clio 4 Max	FRallyNat	F215
19	NEUSCH Kevin	ZONTA Eva	Peugeot 207	FRallyNat	F215
20	JEUDY Ludovic	THIRIOT Marlène	Peugeot 307	FRallyNat	F214
21	CHEVALIER Quentin	GARDE Steven	Peugeot 207	FRallyNat	F214
22	CAPELO NOBRE Antoine	SAGE Damien	Renault Clio	FRallyNat	F214
23	GUYOT Nathan	AUBEUF Benjamin	BMW 318 Compact	FRallyNat	F214
24	BOUCAUD Roland	BOUCAUD Ludvine	Volkswagen Golf GTI 16S	FRallyNat	F214
25	SABATIER Florent	DESPLASSE Gilles	BMW M3	FRallyNat	A8
26	CARASSOU Brice	CARASSOU Bénédicte	Peugeot 207 RC	FRallyNat	A8
27	BOUCHARD Alain	PUPIER Sophie	Subaru Impreza	FRallyNat	A8
28	LASSAIGNE Rémy	THIMONIER Charlene	Renault Super 5 GT Turbo	FRallyNat	N4
29	TEYSSIER Jean-Marc	BELIN Michel	Mitsubishi Lancer EVO 8	FRallyNat	N4
30	FAURE Christophe	BOUGET Jean-Marc	Subaru impreza GT	FRallyNat	N4
32	ARTZNER Mathieu	DOZENAY Hugues	Renault Clio R3 MAX	FRC4	R3
33	JOMARD Mickael	CHATEAU Axel	Citroën DS3	FRC4	R3
34	VALLET Mathieu	TERRET Joris	Renault Clio	FRC4	R3
35	BONA Théo	BOY Marine	Peugeot 207	FRC4	R3
36	MATHON Julien	MONTABONE Jacky	Renault Clio R3 MAX	FRC4	R3
37	DUBUIS Lucas	CHAMPION Yoan	Renault Clio	FRC4	R3
38	EPARVIER Anthony	POYET Tom	Citroën DS3	FRC4	R3
39	LAFONT Aurélien	LANDON Corentin	Renault Clio IV	FRC4	R3
40	GIRERD-MARTIN Ludovic	GIRERD-MARTIN Cécile	Renault Clio R3T	FRC4	R3
41	REYNARD David	MAZALLON Jeremy	Renault Clio R3	FRC4	R3
42	PAGET Richard	PAGNIER Matthieu	Renault Clio	FRC4	R3
43	VIVIET Benoit	VEILLARD Aurore	Citroën DS3	FRC4	R3
44	MARTINOT Sébastien		Renault Clio R3 Max	FRC4	R3
45	PROST Antony	GAUTRON Camille	Peugeot 207	FRC4	R3
46	LOMBARD Kevin	AGNETA Gwenael	Renault Clio 3 RS	FRC4	R3
47	PEDRINI Théo	GEOFFRAY Tiphanie	Renault Clio 3 RS	FRC4	R3
48	MONTANTEME Sylvestre	DELORME DAVID	Renault Clio Si600	FRC4	A6K
49	CHIRAT Pierre-Jean	ROGNON Guillaume	Renault Clio Si600	FRC4	A6K
50	BERT Gérard	BONHOMME Florian	Renault Clio 5	FRCS	Rally5
51	LEVAIN Marc	COUBLE Thomas	Renault Clio	FRCS	Rally5
52	ROUX Guillaume	ALLON Thibault	Renault Clio 5 RS LINE	FRCS	Rally5
53	BANDELIER Paul	PAGET Yanis	Renault Clio 5	FRCS	Rally5
54	LAFOND Kylian	MOULIN Mickael	Renault Clio RS Line	FRCS	Rally5
55	JOULARD Thomas	VIALLET Julie	Renault Clio 5	FRCS	Rally5
56	MONNIN Christophe	MONNIN Hugo	Renault Clio	FRCS	Rally5
57	POLLIER Thomas	PETITE Vincent	Renault Clio	FRCS	Rally5
58	LAYGUES Benjamin	VERZY Edouard	Renault Clio	FRCS	Rally5
60	BADEL Maxime	DELORME Cyrielle	Peugeot 208 VT	FRC4	R2
61	JOMARD Cédric	BALLANDRAS Patrice	Peugeot 208	FRC4	R2
62	MOLINA Gerome	LABROSSE Gauthier	Peugeot 208 VT	FRC4	R2
63	THOMASSET Laurent	THOMASSET Silvia	Peugeot 208 VT	FRC4	R2
64	BLANC Julien	CELLIER Kélian	Peugeot 208	FRC4	R2
65	MARION Cedric	LABROSSE Quentin	Peugeot 208 VT	FRC4	R2
66	CHAUVEROT Florent	ZAWLOTZKI Mathieu	Citroën Saxo VTS	FRC4	F213
67	NEYRET-GIGOT Alexandre	RATEL Lionel	Peugeot 208	FRC4	F213
68	BRUN Fabrice	BRUN Loris	Peugeot 205 GT	FRC4	F213
69	TETE Gary	TETE Edwin	Citroën C2	FRC4	F213

70	FLORI Luca	MARCOU Théo	Peugeot 206	FRC4	F213
71	MONNIN Jean-Paul	COLLETTE Romain	Peugeot 106	FRC4	F213
72	BIDAUT David	BIDAUT Lisa	Ford Escort RS2000	FRC4	A7
73	GUILLAUD Julien	FAVRE Samuel	Peugeot 205 GT	FRC4	A7
74	MARCOU Johan	BACHENET Benoit	Peugeot 206 RC	FRC4	A7
75	POLETTE Sébastien	ETRE Christophe	Peugeot 206 RC	FRC4	N3
76	BEJEANNIN Kevin	BERNARD Joris	Renault Clio	FRC4	N3
77	BERNIN Cyrille	KLINGER Constance	Citroën Saxo VTS	FRC4	A6
78	BRUN Dorian	MICHEL Marina	Citroën Saxo	FRC4	A6
79	VIAL Romain	DERORY Julie	Citroën Saxo	FRC4	A6
80	PETITJEAN Christophe	BOIVIN Anthony	Citroën Saxo	FRC4	A6
81	DARGAUD Anthony	MUSY Thibault	Peugeot 106 Si6	FRC4	A6
83	PECHARD Yannick	RENOUD Guillaume	Hommell RS2	FRGT	CT9
84	BONTOUX Jordan	BONTOUX Christine	Ford Fiesta 1.0 EcoBoost	FRCS	R2J
85	BOURRIN Vincent	DECLINE Baptiste	Peugeot 106 XSI	FRCS	F212
86	CHEVALIER Quentin	GARDE Steven	Peugeot 106 XSI	FRCS	F212
87	VIOLLET Kevin	VIOLLET Valentin	Peugeot 106 XSI	FRCS	F212
88	LAURAND Christophe	DARRAS Sandy	Peugeot 106	FRCS	F212
89	BURNICHON Jean-Paul	DUVERGER Maxime	Peugeot 106 Rallye	FRCS	A5
90	COLOMB Jean-Louis	COLOMB Christine	Peugeot 106 XSI	FRCS	A5
91	BONNEFOND Rudy	BONNEFOND Céline	Peugeot 106 XSI	FRCS	A5
92	JOVIN Franck	GUYON Océane	Peugeot 106	FRCS	A5
93	DAVID Christophe	DAVID Guylhem	Citroën AX GT	FRCS	A5
94	FOURNIER Gabriel	MOREIRA Yohann	Peugeot 106 XSI	FRCS	A5
95	ROUSSEL Etienne	ROUSSEL Jules	Renault Twingo RS	FRCS	R1
97	DUCREUX Nicolas	DESPINASSE Damien	Citroën Saxo	FRCS	N2
98	DABIN Joris	MALDANT Maxime	Peugeot 106 Si6	FRCS	N2
99	DA SILVA Christopher	COMDEMINÉ Baptiste	Peugeot 106 Si6	FRCS	N2
100	PIOT Romain	DUCARUGE Ludvine	Citroën Saxo VTS	FRCS	N2
101	VIALLETTE Nicolas	BERTRAND Flavie	Suzuki Swift	FRCS	N2
102	NEIGE Noé	MICHAUD Robin	Peugeot Saxo VTS	FRCS	N2
103	GAREL Guillaume	BOUVIER Jérémy	Peugeot 106 Si6	FRCS	N2
104	FREUZE Hugo	COMTE Valentin	Citroën Saxo VTS	FRCS	N2
105	DEGUT Corentin	MOUILLERON Antoine	Peugeot 106	FRCS	N2
106	BAUD Thomas	FORISSIER Enzo	Peugeot 106 Si6	FRCS	N2
107	LETOURNEAU Nicolas	DESRAYAUD Frédéric	Peugeot 106	FRCS	N2
108	ORTOLO Baptiste	BALLANDRAS Cédric	Peugeot 106 Si6	FRCS	N2
109	JANIN Olivier	PORTIER Thibault	Citroën AX GT	FRCS	N1
110	VIOLLET Frédéric	VIOLLET Rachelle	Peugeot 106 XSI	FRCS	N1
111	PERRIER Paul	COMBIN PERRIER Sonia	Peugeot 205	FRCS	F211
112	POCHON Corentin	CAVILLON Tom	Citroën C2 VTS	FRCS	N2Série
113	DUCCLOS Mathieu	DOUCET Steven	Citroën Saxo VTS	FRCS	N2Série
114	MILAN Corentin	ANTOINE Claude	Peugeot 206	FRCS	N2Série

ENGAGES EN VHC

201	CURRAT Maë	BERGER Justine	Volkswagen Golf 1 GTI	1	C4
202	AUBOYER Johann	BRAILLON Maxence	Ford Escort MK2	2	C5
203	DARGAUD Frédéric	BERNARD Isabelle	Ford ESCORT RS 2000	4/5	C5
204	DEL FIACCO Jean-Pierre	GODIN Alain	Renault 5 Turbo	4/5	C5
205	PERRAUD Maurice	BOHER Allan	Fortuna GCMC	4/5	C7
206	METRAL Eric	BARRACO Hippolyte	Renault R11 Turbo	AJ	E5
207	DUFOUR Alain	MATHIAS Olivier	Ford Sierra COSWORTH	AJ	E8
208	PEYRENET Thierry	PEYRENET Emmanuelle	Renault Super 5 GT Turbo	NJ	D5
209	ORSINI Jean-Jacques	MERMOZ Françoise	Renault RS GT Turbo	NJ	E7
210	MABILON Rémi	TOMASINI Bruno	Peugeot 205 RALLYE	CLA	0

ENGAGES EN VHRS

0VHRS	MACHETEAU Didier	MICHUT Laurine	Peugeot 206 RC		
301	GINARD Rudy	THOLLOT Guy	Fiat Coupé 16V	RH	Hte
302	BOURRIN Vincent	DECLINE Baptiste	Volkswagen Golf 3 GTI	RH	Hte
303	COTE Cédric	VAPILLON Loic	Nissan Micra	RH	Hte
304	DAUPHIN Bernard	GOURSAUD Yves	Porsche 911 3,2i SC	RH	Int
305	VERNOCCI Eric	BRUN PICARD Sandrine	Subaru Impreza	RH	Int
306	GUIJARRO Jean-Louis	REVOL Jean-Jacques	BMW 320i	RH	Int
307	LAURENT Dominique	RIQUOIS Joséphine Hana	DAF 55 MARATHON	RH	Int

ENGAGES EN VMRS

401	CHAUVIN Jérôme	DAUXERRE Denis	Porsche Boxters S	RT	Hte
402	CHABANON Eric	BOSSUT Morgane	Renault Twingo 2 GT	RT	Hte



Assurances Stéphane BOTTIN

Un assureur dans la course !

ORGANISATEURS DE MANIFESTATIONS SPORTIVES

CIRCUITS (Championnats, Endurance, GT, Rallycross, Sialoms, Gymkhanas, Autocross, Folcar, Crosscar, Karting,...)
 RALLYES Asphalte et Terre (régionaux, nationaux, Championnat de France 1ère et 2ème division)
 COURSES DE CÔTE
 Epreuves Camions, Dragsters, Stockcars,...
 MOTOS (Motocross, Enduro, Trial, Quad,...)
 Compétitions Véhicules Historiques
 Circuits et Rallyes (VHC, VHRS,...)

ORGANISATEURS DE MANIFESTATIONS LOISIRS

Rallyes Touristiques
 Rallyes Promenades
 Rassemblement de Club sur Circuit (Auto, Moto, Karting)
 Les journées de roulage sur circuit
 Les évènements caritatifs
 Les stages...
 Responsabilité Civile Circuit

MAIS ÉGALEMENT :

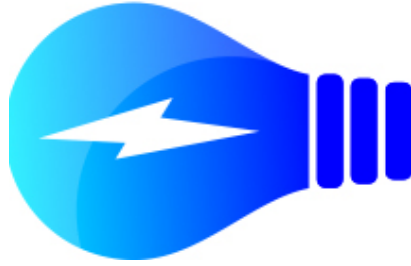
Garantie corporelle pilote
 Assurance transport / stockage
 Assurance véhicule de prestige...

De nombreuses associations sportives nous font confiance, rejoignez la liste de nos partenaires :



N° ORIAS 12068668
 Site internet : www.orias.fr ACPR : 4 Place de Budapest CS92459 - 75436 Paris cedex 09

Stéphane BOTTIN
 Agent Général Allianz
 5-7 Place Léopold 54300 LUNEVILLE
 Téléphone : 03.83.89.65.02
 Mail : stephane.bottin@allianz.fr



WATT SOLUTIONS

par Anthony Vincent

06 18 34 48 36

Électricité bâtiment et industrielle

Automatismes

Eclairage

Chauffage et Climatisation

40 Chemin des fermes,
 69870 POULE-LES-EGARMEUX



Tél: 04 72 09 62 41 - Fax: 04 72 09 61 32

55, impasse du grand pré - 26800 MONTOLSON
atelier@da-competition.com - www.da-competition.com

*Sportech
Performance...*



SPORTECH PERFORMANCE

Le spécialiste de la reprogrammation moteur

+ de puissance + de couple - de consommation

Vous souhaitez faire des économies ?

Passez votre voiture essence au Bioéthanol

Nous sommes revendeur de pièces performance

Retrouvez-nous sur notre page FACEBOOK et INSTAGRAM

Sportech Performance - 731 rue de la Farnière

69400 GLEIZE

Tel: 04-74-03-23-99 - www.sportechperformance.fr

GARAGE DU GRAVIER
LAMURE-SUR-AZERGUES
REPARATEUR AGREE PEUGEOT

87 impasse des Pompiers
69870 LAMURE-SUR-AZERGUES
Tél : 04 74 03 04 50
garagedugravier@gmail.com



Groupe NOMBLOT

ENTRETIEN, DÉPANNAGE, RÉPARATIONS TOUTES MARQUES,
CARROSSERIE, REMPLACEMENT PARE-BRISE
VENTE VÉHICULES NEUFS ET OCCASION



**GARAGE
DU GRAVIER**

04 74 03 04 50

69870 LAMURE sur AZERGUES



04 74 02 87 19



**Automobiles en Pays Mornantais :
réparation et vente de véhicules à Mornant**

Garage agréé Renault et Dacia

- Vente de véhicules neufs Renault et Dacia ou d'occasion toutes marques
- Tous vos travaux de réparations et d'entretiens mécaniques et de carrosseries de vos véhicules de tourisme ou utilitaires avec prêt de véhicule de courtoisie.



649 rue Capitaine François Garbit - 69440 Mornant - Tél. 04 78 57 59 59
Email : renaultmornant@orange.fr - Site : www.renaultmornant.com



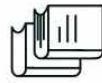
Librairie Papeterie

LES BRUYÈRES

5 place Saint Luc
69110 Sainte-Foy-Lès-Lyon
Tél : 04 78 25 12 82
Email : bonjour@librairielesbruyeres.fr
www.librairielesbruyeres.fr



Nos produits



LIBRAIRIE



PAPETERIE



PRESSE



JEUX & JOUET



POINT POSTE



TIMBRES FISCAUX



POINT TCL



PHOTOCOPIES

Nos services



NEUF - RESTAURATION MAISON - OSSATURE-BOIS

Marc DESPLACES

580 Avenue de la Gare
69870 Lamure-sur-Azergues

04 74 03 08 73

Domaine
Patrick JASMIN

Côte Rôtie
Grands vins des Côtes du Rhône

Une passion pour
un vin d'exception
depuis 4 générations

Le plaisir de recevoir et partager...
Visite de la cave et dégustation
ouvert à tous les clients.

Vente au domaine, cadeaux d'entreprises, expéditions.

jasmin.pa@wanadoo.fr

Domaine Jasmin - 14, rue des maraîchers - 69420 AMPUIS - 04 74 56 16 04

L'ABUS D'ALCOOL EST DANGEREUX POUR LA SANTÉ, CONSOMMEZ AVEC MODÉRATION

S.A.S. PUBLI-OTÉ TOUTAIN - 04 74 56 20 22 - PHOTOS: FERRAUX

KESPACK

VOTRE SOLUTION LOGISTIQUE

Distributeur des produits
pour la manutention,
l'emballage, le stockage
et le transport



www.kespack.fr - 69960 CORBAS (France) - +33 6 33 17 78 68 - contact@kespack.fr



- Mécanique
- Carrosserie
- Vente véhicules neufs
- Vente véhicules occasions toutes marques

**DÉPANNAGE
REMORQUAGE**
24h/24 et 7j/7



RENEINS Automobiles ISUZU

Reneins Automobiles, réparateur multimarques du réseau TOP GARAGE vous accueille pour la réparation et l'entretien de votre voiture à Saint-Georges-de-Reneins.

Découvrez toute notre gamme de prestations : entretien, révision, vidange, courroie de distribution, amortisseurs/suspension, freinage, pneus...



L'Auberge des Sapins

6 Route d'Amplepuis 69870 Saint-Just-d'Avray

04 78 43 91 96

aubergedessapins@hotmail.com

📍 Auberge des Sapins
je vis en haute vallée d'Azergues

PNEU-SHOP.FR

TOYO TIRES

Motorsport

YOKOHAMA

MOTORSPORTS



R888R

Semi Slick
Homologué
route



A052

Semi Slick
Homologué
route



A051T

Rallye
disponible
4 gommes

PAGID

Castrol

EVO Corse

team
Dynamics
motorsport



TARIFS sur stock - Autres dimensions voir : www.pneu-shop.fr ou contact@pneu-shop.fr
45 rue Greuze - 69100 VILLEURBANNE - Tél. : 04 78 68 99 26 - Port. : 06 24 22 04 71

CARROSSERIE AUGAY

Autos & Poids lourds

CARROSSERIE@AUGAY.FR

302 route de la vallée
69870 ST NIZIER D'AZERGUES



04 74 03 61 63

www.augay.fr



MON CONTRÔLE TECHNIQUE

CONTROLE TECHNIQUE PAYS MORNANTAIS

1651 RD342 - Le Logis Neuf

69440 MORNANT

Téléphone : 04 72 66 12 15



SOLMARK

TOUS MARQUAGES AU SOL

Industriels - Routiers
Spéciaux - Gymnases - Etc.

Daniel CORGIER
06 10 55 15 56

Lucas CORGIER
07 78 33 79 97

Z.A. de la Gare - 80 Allée des Voyageurs - 69870 Lamure sur Azergues
danielcorgier@sfr.fr - www.solmark-lyon.com



L'APERO CHEZ NANDO BAR - TABAC - PMU

**Place de la Mairie
69870 Lamure-sur-Azergues**



**DISTRIBUTION AUTOMATIQUE
& FONTAINES À EAU**

04 78 48 00 18
info@cup-service.fr

CUPservice
La touche plaisir

Les Platières
526 rue François Garbit
69440 MORNANT



MOUSS'AUTO
Epargne l'eau !

04.78.44.06.63

DEL FIACCO AUTO RETRO

RESTAURATION
PREPARATION
ENTRETIEN

DES VÉHICULES ANCIENS
ET DE COMPÉTITION

19 allée des Artisans - 69210 LENTILLY

jpautoretro@orange.fr 04 78 36 62 68 06 76 04 15 79



ZA du Charpenay
6, allée des artisans - 69210 Lentilly
Tél. 04 74 01 72 66
contact@mecahydro.fr

Votre spécialiste de la chaîne
Cinématique

www.mecahydro.fr

DEVEAUX

LA MODE AVEC UNE âme

DEVEAUX - 11, Chemin de la Tuilière - 69240 Saint-Vincent-de-Reins
infos@deveaux.com - deveaux.com

FABRICATION ET VENTE
DE MOUSSES MOUTÉES

TOURISME
UTILITAIRE
ET P.L.

SELLERIE TEXTILE
D'ORIGINE

DIFS
Sellerie

239 Allée des Merisiers - 69210 BULLY
Tél. : +33 (0)4 37 58 09 77
e-mail : contact@difs-sellerie.com
Site internet : http://www.difs-sellerie.com

Dépôt
de pain



Le Progrès

Le St Nizier

CAFÉ RESTAURANT
ÉPICERIE GÎTE

- Cuisine conviviale & de saison
 - Bar chaleureux
 - Épicerie de dépannage & produits locaux
 - Gîte – pause nature en Beaujolais Vert
- 📍 50 place de l'église, Saint-Nizier-d'Azergues (69)
☎ 06 26 04 93 66 ✉ lesaintnizier69@gmail.com

gécape-SUD
Couverture Etanchéité Bardage

Tél. 04 78 96 49 80
www.gecape-sud.fr

ZI Les Platières
661 rue du Capitaine
FRANCOIS GARBIT
69440 MORNANT

Gedimat
Au cœur de l'ouvrage.

Charbonnier

1, route de Charlieu
71170 CHAUFFAILLES
Tél. 03 85 26 41 30
Fax 03 85 84 68 66

La Gare Baudemont
71800 LA CLAYETTE
Tél. 03 85 28 01 19
Fax 03 85 28 04 11

ZA Champ du village
71120 CHAROLLES
Tél. 03 85 24 01 91
Fax 03 85 24 34 40

148 Route de la vallée
69870 ST NIZIER D'AZERGUES
Tél. 04 28 00 00 28
Fax 04 84 88 74 00



Petite exploitation familiale depuis quatre générations, située sur la Colline de Brouilly, attachée aux valeurs et aux traditions, travail de la vigne, vendanges exclusivement manuelles avec tri sur table, vinification traditionnelle, élevage et conditionnement au domaine, gage de qualité et d'authenticité, et ce, dans le respect de notre environnement.

Domaine des Grandes Vignes - Jean-Claude et Hervé NESME
90 Impasse du Puits - Chavanne - 69430 Quincié-en-Beaujolais
Tél : 06 58 75 36 55 - Email : contact@ddgv.com - www.ddgv.com



AZEDTHERM

Installation Entretien Dépannage

Plomberie , Sanitaire
Chauffage(Fioul, Gaz, Bois , Granulé)
Poêle bois / Granulé
Pompe à chaleur / Adoucisseur

748 Rue Centrale 69870 LAMURE S/AZERGUES
Tél: 04.74. 60.13.83 contact@azedtherm.com

Churrasqueira Centrale Mika



Restaurant sur place / à emporter
Spécialités Portugaise
438 Rue Centrale
69870 Lamure-sur-Azergues
04 37 55 96 02



Aurélié CADILHAC
Thérapeute en médecine traditionnelle
indienne

06-47-52-08-58
aurelie@centre-prana.fr

CENTRE PRANA

1035 rue des 3 châteaux 69480 Anse www.centre-prana.fr

Denis Laveur Photographe

197, Chemin du Duchamp
69460 Le Perréon
Tel: 0686407614
Mail: info@denislaveur.com
Site: www.denislaveur.com



CARTE INTERACTIVE
CARTE INTERACTIVE
CARTE INTERACTIVE



Carte interactive Google
©MOTORSERIES

Moderne



1^{er} : Pascal PAUGET / Hervé FAUCHER
Skoda Fabia RS Rally2 - F RC2
2^e : Louis DURAND / William LOPEZ
Ford Fiesta - F RC2
3^e : Nathan GUYOT / Rémi BERGER
BMW 318 Compact - F Rally Nat

VHC



1^{er} : Frédéric DARGAUD / Vincent FERRI
Ford ESCORT RS 2000 - Groupe 2
2^e : Alain DUFOUR / Emilien GAILLARD
Ford Sierra - Groupe AJ
3^e : Rémi MABILON / Bruno TOMASINI
Renault Clio 16S - Croupe CLA

VHRS



1^{er} : Bernard DAUPHIN / Yves GOURSAUD
Moy Inter. - Porsche 911 3.2i SC
2^e : Rudy GINARD / Valérie GINARD
Moy Inter. - Opel Kadett GSI
3^e : JL GUIJARRO / S. FRANCESCHIN
Moy Haute - BMW 320i

Moderne



1^{er} : Ludovic GODARD & Enzo MAHINC
ALPINE A 110 RGT - FRGT
2^e : Pascal PAUGET & Hervé FAUCHER
SKODA Fabia - FRC2
3^e : David LAMARCHE & Jofrey COURTET
ALPINE A110 RGT - FRGT

VHC



1^{er} : Julien SAUNIER & Frédéric VAUCLARE
PORSCHE Carrera 3.0 RS - Gr4/5
2^e : Ludovic PAYEN & Margot DUPUY
Peugeot 205 GTI - Gr AJ
3^e : JB SASSOLAS & C. ROMERA
BMW 2002 TI - Gr 2

VHRS



1^{er} : Gérard PATRON & franck BEVILACQUA
GOLF GTI
2^e : Christophe ORTIGER & J. ORTIGER
Lancia FULVIA
3^e : Anthony CHOMIER & B. DECLINE
Peugeot 205 GT

Moderne



1^{er} : Philippe BRUN & Jérôme DEGOUT
SKODA Fabia / R5/RALLY2
2^e : Ghislain BARBIER & Sabrina BARBIER
PORSCHE 991 CUP / GT+
3^e : David LAMARCHE & Jofrey COURTET
ALPINE A110 / RGT/FRGT

VHC



1^{er} : JB SASSOLAS & Cédric ROMERA
BMW 2002 TI
2^e : JL THIZY & Anne-Laurence BRETON
PORSCHE Carrera 3.0 RS
3^e : JL LAFAYE & Mylène GAILLOT
PORSCHE 911 SC

VHRS



1^{er} : J. CHAPOLARD & Arthur CHAPOLARD
Peugeot 205 RALLYE
2^e : A. CHOMIER & Baptiste DECLINE
Peugeot 205 GT
3^e : C. ORTIGER & Yann CAMUS
Lancia FULVIA

Moderne



1^{er} : L. GODARD & M. BOLE-RICHARD
SKODA Fabia / FRC2
2^e : Ghislain BARBIER & Th. VANBUTSEL
PORSCHE 991 / FRGT
3^e : Richard PAGET & Sébastien POJOL
VOLKSWAGEN Polo / FRC2

VHC



1^{er} : Jean-Baptiste SASSOLAS & C. ROMERA
BMW 2002 TI
2^e : Rodolphe KONIG & Romain GHEZA
BMW M3 E30
3^e : Stéphane SCELLIER & Laurent PHILIPPIN
BMW 325i

Nous tenons à remercier chaleureusement toutes les personnes qui ont permis l'organisation de ce rallye, les élus locaux, les bénévoles, les commissaires, les membres des écuries partenaires et de l'ASA Centaure, les collectivités, les acteurs privés et notamment ceux qui mettent à disposition les emplacements pour les assistances dans la zone artisanale de Lamure-sur-Azergues :

- Azedtherm
- Azergues transport
- ASMT
- Charpentes Desplaces
- Georges Dessaigne
- Mora
- Moreaud Carrelages

N'oublions pas :

- Jean-Baptiste Beroujon et Sylvie Dos Santos Moreira
- Reneins Automobiles et le garage Fiard pour le prêt de leurs dépanneuses,
- Mr Desigaud au parking du Gravier et la commune de Saint-Nizier d'Azergues pour les parcs remorque,
- le Groupe Thivolle Amplepuis pour le prêt des voitures,
- Gérard Motte pour le stockage du matériel du rallye toute l'année.



CONFORMÉMENT AUX DISPOSITIONS DU CODE DU SPORT, LE PUBLIC SITUÉ DANS UNE ZONE NON AUTORISÉE EST PASSIBLE D'UNE AMENDE DE 135 EUROS.

J'AIME LES COURSES AUTOMOBILES, JE SUIS RESPONSABLE !



CONSULTER LES INFORMATIONS AVANT LE DÉPART PERMET DE CONNAÎTRE COMMENT SE RENDRE SUR UNE ZONE AUTORISÉE.



DU PARKING, LES ZONES PUBLIQUES SONT SIGNALÉES PAR DES PANNEAUX



SUIVRE LES CONSIGNES DES VOITURES ET DU COMMISSAIRE POUR GARANTIR UN BON SPECTACLE.



NE PAS BOUGER DE SON EMPLACEMENT, MÊME EN CAS D'ACCIDENT. LES COMMISSAIRES SONT EN CONTACT AVEC LA DIRECTION DE COURSE ET SONT FORMÉS À CE TYPE D'ÉVÉNEMENT.



LA VOITURE « DAMIER » ANNONCE LA FIN DE LA COURSE.



NOUS SOMMES DES SPECTATEURS RESPONSABLES ! NOUS AVONS UNE PASSION COMMUNE SOYONS TOUS RESPONSABLES



**REJOIGNEZ LA COMMUNAUTÉ DU ALPINE STORE
VILLEFRANCHE-SUR-SAÔNE ET PARTICIPEZ À
DE NOMBREUX MOMENTS EXCEPTIONNELS
AU VOLANT DE VOTRE ALPINE !**



VOTRE ALPINE STORE VOUS ACCUEILLE

**DU LUNDI AU VENDREDI
9H-12H ET 14H-19H**

**ET LE SAMEDI
9H-12H ET 14H-18H**



Pensez à covoiturer. #SeDéplacerMoinsPolluer

SUIVEZ-NOUS SUR LES RÉSEAUX SOCIAUX



ALPINE STORE VILLEFRANCHE
1057 Avenue Edouard Herriot
69400 Villefranche-sur-Saône
04 74 06 31 10

AUTO THIVOLLE